



katalog 2023

STARGRES®

▶ indeks alfabetyczny

144 azteca  
122 black white  
136 bohemy  
106 calacatta gold  
60 classica  
76 downtown  
30 dreamwood  
44 dublin  
126 durban  
102 fox  
82 gravity  
86 icon  
20 madera  
52 oslo  
56 pinea  
90 pizarra  
94 prestige  
110 pulpis  
130 pure  
118 sahara  
34 scandinavia  
70 stark  
114 statuario  
40 suomi  
24 taiga  
98 terazzo  
62 timber  
140 tribeca  
66 walk  
48 woodmania

▶ spis treści

02 o nas  
18 wood look  
20 madera  
24 taiga  
30 dreamwood  
34 scandinavia  
40 suomi  
44 dublin  
48 woodmania  
52 oslo  
56 pinea  
60 classica  
62 timber  
64 concrete look  
66 walk  
70 stark  
76 downtown  
80 stone look  
82 gravity  
86 icon  
90 pizarra  
94 prestige  
98 terazzo  
102 fox  
106 calacatta gold  
110 pulpis  
114 statuario  
118 sahara  
122 black white  
126 durban  
130 pure  
134 carpet look  
136 bohemy  
140 tribeca  
144 azteca  
148 informacje techniczne  
150 system pakowania  
151 parametry techniczne  
152 strefa ekspozycji  
156 czytanie katalogu  
158 indeks formatów

**KONSKIE**  
GROUP  
since 1989

Od jednej palety dziennie w 1989 roku,  
do 27 mln m<sup>2</sup> rocznej produkcji po 30 latach

1976  
Miroslaw Szymański  
po ukończeniu studiów  
rozpoczyna pracę  
w fabryce ceramiki  
w Opcznie

1980  
Zostaje głównym  
mechanikiem ZZPC  
Opoczno, a później  
Dyrektorem Technicznym

1989

1980

1989  
W okresie zmian ustrojowych  
w Polsce zakłada z czterema  
kolegami firmę CERROL,  
która zajmuje się produkcją  
płytek z drugiego wypału

1994

1994  
Powstaje  
CERART STUDIO,  
producent dekoracji  
uzupełniających  
kolekcje ściennie

1996

1996  
Polscy wspólnicy zakładają  
CERAMIKĘ KOŃSKIE,  
do której dołącza Adriano  
Frasconi, właściciel firmy  
produkującej biskwit

2000

2000  
Uruchamiają największą  
w Europie firmę  
produkującą biskwit

2004

2004  
Miroslaw Szymański odbiera  
Honorową Odznakę za zasługi  
dla budownictwa i zostaje  
odznaczony Srebrnym Krzyżem  
Zasługi przez Prezydenta RP

2005

2005  
Powstaje firma  
STARGRES, gdzie  
rozpoczyna się  
produkcja gresu.  
Początkowo tylko  
formatu 33x33 cm

2008

2008  
Wspólnicy przejmują  
CERAMIKĘ COLOR.  
Łączna produkcja płytek  
ściennych osiąga  
6 mln m<sup>2</sup> rocznie

2014

2014  
Stargres jako  
pierwszy producent  
w Polsce rozpoczyna  
produkcję gresów  
o grubości 2 cm  
STAR 2.0

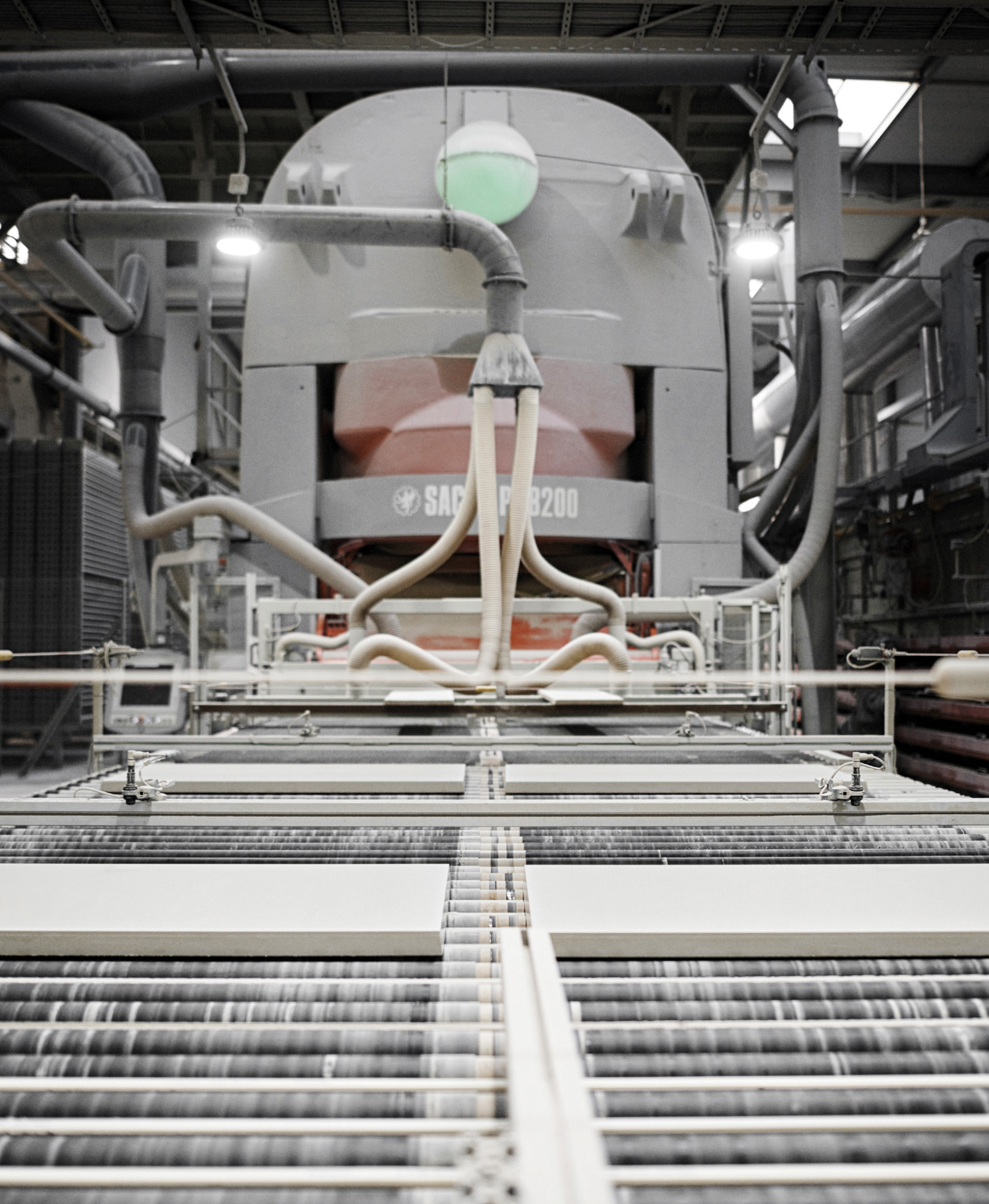
2019

2019  
STARGRES jako pierwszy  
w Polsce i drugi na świecie  
wprowadza  
do sprzedaży płytkę  
o grubości 3 cm STAR 3.0

2020

2020  
Powstanie  
nowej marki  
CERAMICA BIANCA

KONSKIE  
GROUP  
since 1989



### **Od ponad 30 lat Grupa Końskie rośnie w siłę i buduje swoją wartość na rynku płytek ceramicznych**

Jako grupa inwestujemy w technikę, rozwój, a przede wszystkim w naszych pracowników. Grupa Końskie jest firmą rodzinną. Panująca w niej atmosfera jest pozbawiona niezdrowej rywalizacji. Wzornictwo naszych kolekcji jest efektem współpracy najlepszych europejskich studiów graficznych i doświadczenia pracowników Grupy Końskie.

Naszymi inspiracjami jest piękno natury, bogactwo kultury i różnorodność sztuki. Szeroka gama produktów jaka dzięki temu powstaje pozwala na stworzenie nieskończenie wielu aranżacji przestrzeni w domu i wokół niego.

### **Dynamiczny rozwój - nowoczesne linie produkcyjne**

Skrócona droga decyzyjności doprowadziła nas do otwarcia w 2019 r. kolejnej, nowoczesnej linii produkcyjnej, która umożliwi produkcję gresu o grubości 3 cm w formacie 90x90 cm i wytrzymałości powyżej 3 ton nacisku.

Również w ciężkim okresie, w jakim znajdowała się globalna gospodarka, spowodowanym m.in. pandemią COVID-19 wyszliśmy ze zwiększonym kapitałem. Powyższy fakt sprawia, że spółki planują dalszy dynamiczny rozwój.

W kwietniu 2022 uruchomiliśmy kolejne dwie linie produkcyjne płyt gresowych o grubości 3 cm. Daje nam to roczny wzrost rocznej produkcji gresów tarasowych o 1 milion m<sup>2</sup>.

# StarGres & Charlotte Glaser



Dzięki przewidywalności biznesowej, inwestycjom w technologie i ludzi, **Grupa Końskie** stała się najbardziej efektywnym producentem płytek ceramicznych w tej części Europy. W 2022 roku twarzą naszej marki została **Charlotte Glaser** - mistrzyni kickboxingu. Młoda sportswomenka o niezwykłej osobowości inspirująca innych do działania.

Naszą **Charly** cechuje chęć ciągłego doskonalenia, wytrwałość, pasja i ciężka praca. Jesteśmy dumni, że wspieramy tę silną kobietę, której wartości są również wartościami naszej całej Grupy.

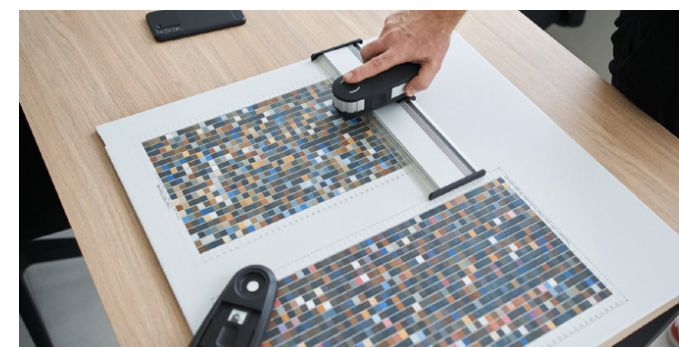
#### Charlotte Glaser

2019 Mistrzyni Niemiec WКУ w klasie do 57 kg  
2020 Mistrzyni Europy WКУ w klasie do 60 kg  
2021 Mistrzyni Europy WКУ w klasie do 57 kg  
2022 Mistrzyni Świata WКУ w klasie do 57 kg



## 60% sprzedaży to eksport do 51 krajów na świecie

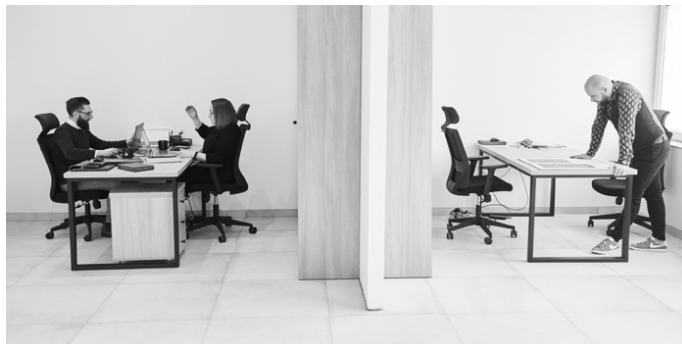
Nasze położenie geograficzne sprzyja dobrej komunikacji oraz logistyce. Nieprzerwany łańcuch dostaw od lat pomaga w płynnym transporcie naszego produktu - w przeciągu 30 lat naszej działalności Grupy Końskie udało się dotrzeć do 51 krajów na świecie działając na wszystkich kontynentach.



## Jakość naszych produktów potwierdzona licznymi certyfikatami i atestami

Wraz z pięknym wzornictwem – ramie w ramie - idzie doskonała jakość. Z roku na rok mamy świadomość, że poprzeczka wymagań klientów wzrasta – swój park maszynowy modernizujemy zgodnie z certyfikatami zgodnymi z europejskimi wymogami. Dodatkowo możemy poszczycić się potwierdzeniem **Deklaracji Środowiskowej III typu (EPD)**.

W roku 2021 wprowadziliśmy we wszystkich zakładach należących do Grupy Końskie, systemy zarządzania jakością w zakresie produkcji sprzedaży płytek ceramicznych w postaci **certyfikatów ISO 9001:2015**.



## Za sukcesem firmy stoją wszyscy ludzie, którzy ją tworzą

W zarządzaniu jesteśmy dalecy od korporacyjnych struktur. Najlepszym tego świadectwem jest niski współczynnik rotacji pracowników, dzięki czemu w Grupie Końskie pracuje stała, świetnie wyszkolona kadra. Dobre zarządzanie kapitałem ludzkim skutkuje obniżeniem biurokracji i owocuje szybkimi decyzjami, a co za tym idzie profesjonalną obsługą klienta.

Spośród wielu polskich firm wyróżnia nas styl zarządzania, którego filozofia opiera się na bezpośrednim kontakcie z klientem, dostawcą czy pośrednikiem. Kierujemy się jednym założeniem – nasz produkt jest tworzony z myślą o człowieku.







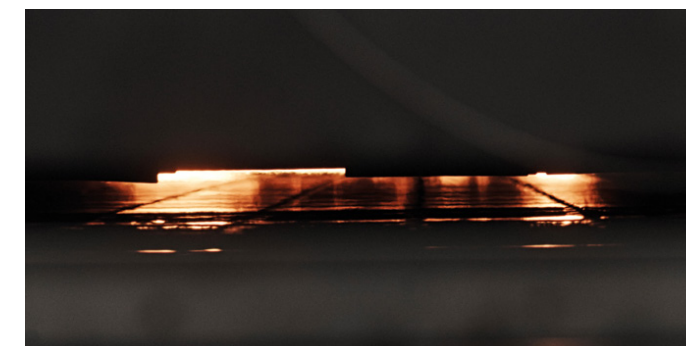
## Produkcja płytek ceramicznych jest ściśle związana z naturą, ekologią i dbałością o zasoby naturalne

W trosce o środowisko możliwie najbardziej skracamy łańcuch dostaw surowców do zakładów produkcyjnych. Dzięki wykorzystaniu nowoczesnych technik produkcji dostępnych w całym procesie przemysłowym możliwie minimalizujemy emisje zanieczyszczeń powietrza oraz zmniejszamy zużycie energii elektrycznej. Dbamy o minimalizację zużycia wody, energii i opakowań.

Inwestujemy w rozwiązania pozwalające ograniczyć emisję gazów. Działania Grupy w ramach ochrony natury zostały potwierdzone dodatkowo **Deklaracją Środowiskową III Typu (EPD)** opracowaną na podstawie wytycznych PN-EN 15804 i zweryfikowaną przez niezależnego audytora zgodnie z **ISO 14025**.

Ekologiczna jakość cyklu produkcji umożliwia ograniczenie zużycia zasobów naturalnych i zmniejszenie szkodliwego oddziaływania na środowisko.

Zapewniamy, że będziemy kontynuować nasze starania zmierzające do udoskonalania produktów, usług i obsługi klienta.



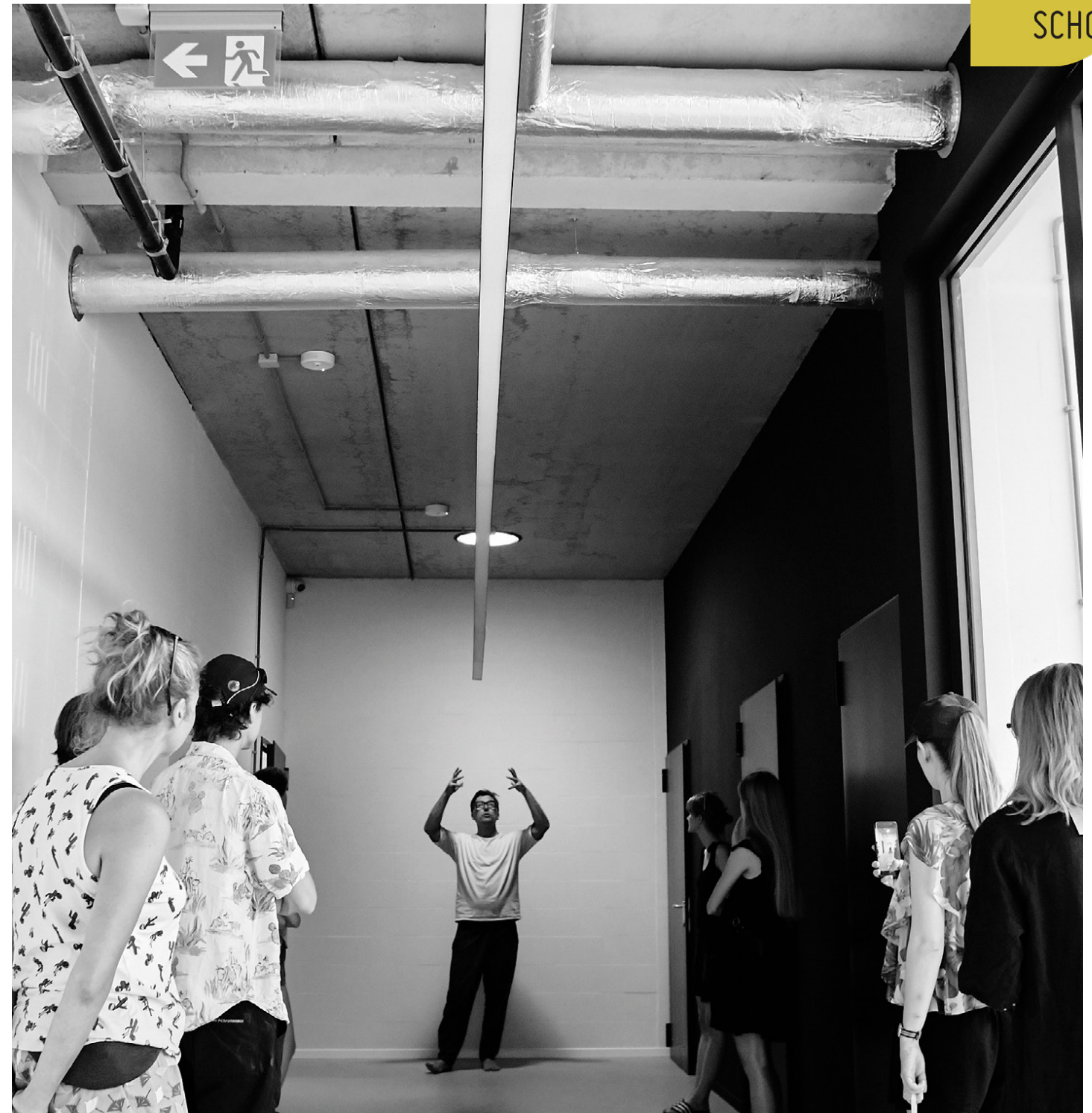


## DesignNature & Grupa Końskie

W obliczu nowych wyzwań związanych z ekologią, zauważamy potrzebę wprowadzenia zmian w podejściu do naszego produktu. Świadomi wpływu jaki mamy na środowisko naturalne postanowiliśmy zostać **Partnerem sezonu 2022 Design Summer School**. Integracja technologii z kreatywnością otwiera nam ścieżki do innego spojrzenia na nasz produkt.

DesignNature to społeczność oparta na wspólnych wartościach holistycznego, zrównoważonego projektowania, szacunku dla natury i apetytu na dobre życie - łącząca ludzi, organizacje i biznesy, w celu tworzenia wyjątkowych, kreatywnych synergii.

Kreatywny kampus położony w pięknych okolicznościach przyrody łączy stymulowanie kreatywnego myślenia z zaawansowanym parkiem maszynowym. Połączenie obejmuje w pełni wyposażone, wszechstronne zaplecze prototypowe do prowadzenia szeroko zakrojonych, interdyscyplinarnych badań i procesów rozwojowych.





Tomasz Rygalik



Gosia Rygalik



Franek Wardyński



Lia Forslund

## Design Summer School 2022

Nasza wizja zazębia się z ekologicznym i zrównoważonym rozwojem, a przede wszystkim z dbałością o zasoby naturalne. Otaczanie się ekspertami w swoich dziedzinach inspiruje nas i wspiera naszą działalność.

Warsztaty prowadzone przez **Tomka** i **Gosię Rygalik**, a także **Lię Forslund** i **Franka Wardyńskiego**, przeprowadziły uczestników przez proces koncepcyjnej i praktycznej pracy kreatywnej w otoczeniu kojącej przyrody kampusu **DesignNature w Sobolach**.

Punktem inspiracji była produkcja płytek ceramicznych, która jest w sercu naszej działalności i jest ściśle związana z naturą. Wszystkie cztery żywioły: ziemia, woda, powietrze i ogień są częścią procesu produkcyjnego, w którym wszystko jest od siebie zależne, wzajemnie powiązane i sprzężone. Dlatego też każdy tydzień warsztatów był poświęcony jednemu z żywiołów.

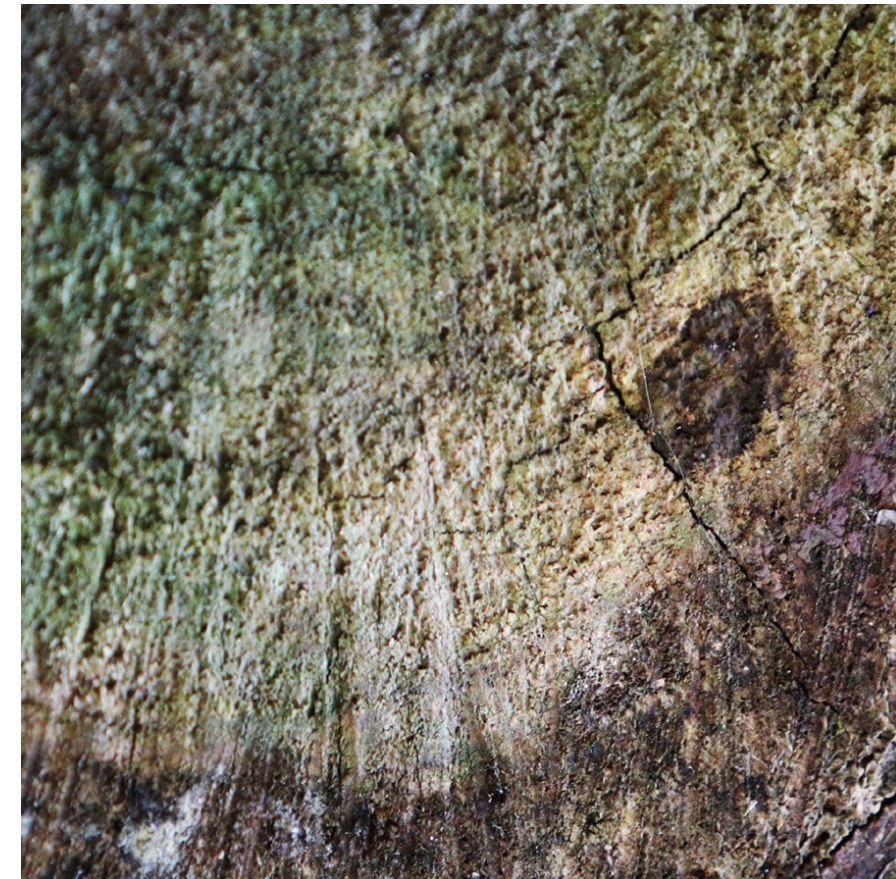
Rok 2022 to rok nowego spojrzenia na nasz biznes i otaczający nas świat. Cieszymy się, że mieliśmy okazję wykorzystać potencjał naszej branży do stworzenia nowych rozwiązań bezpośrednio związanych z płytką ceramiczną.



**STARGRES**<sup>®</sup>



collection book



- 20 madera
- 24 taiga
- 30 dreamwood
- 34 scandinavia
- 40 suomi
- 44 dublin
- 48 woodmania
- 52 oslo
- 56 pinea
- 60 classica
- 62 timber

inspiracja  
**drewno**

30x120 • 20x120 • 30x60 • 15,5x62 • 9,2x60



PEI  
IV

R10




60x60 rektyfikowana





madera 60x60 rektyfikowana

kolor	format cm	grubość mm	kod ean	powierzchnia	ilość grafik	klasa R	pei	rektyfikacja
madera	60x60	8,0	5901503225981	mat	9	R10	IV	✓

	format cm	grubość mm	ilość/opak.	m <sup>2</sup> /opak.	kg/opak.	opak./paleta	m <sup>2</sup> /paleta	kg/paleta
	60x60	8,0	5	1,80	30	30	54	925



madera 60x60 /rektyfikowana/

taiga collection

15,5x62 • 30x60 • 30x120



- Hand icon
- Leaf icon
- Star icon
- PEI IV icon
- Black square icon
- White square icon
- Grey square icon

30x60

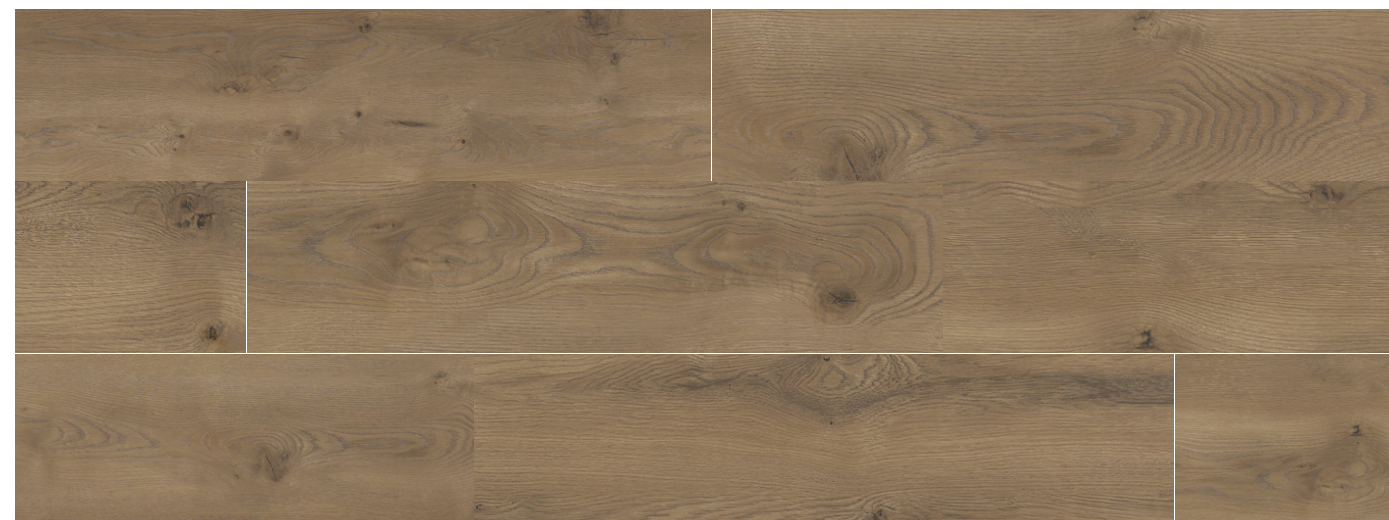
15,5x62

30x120 rektyfikowana





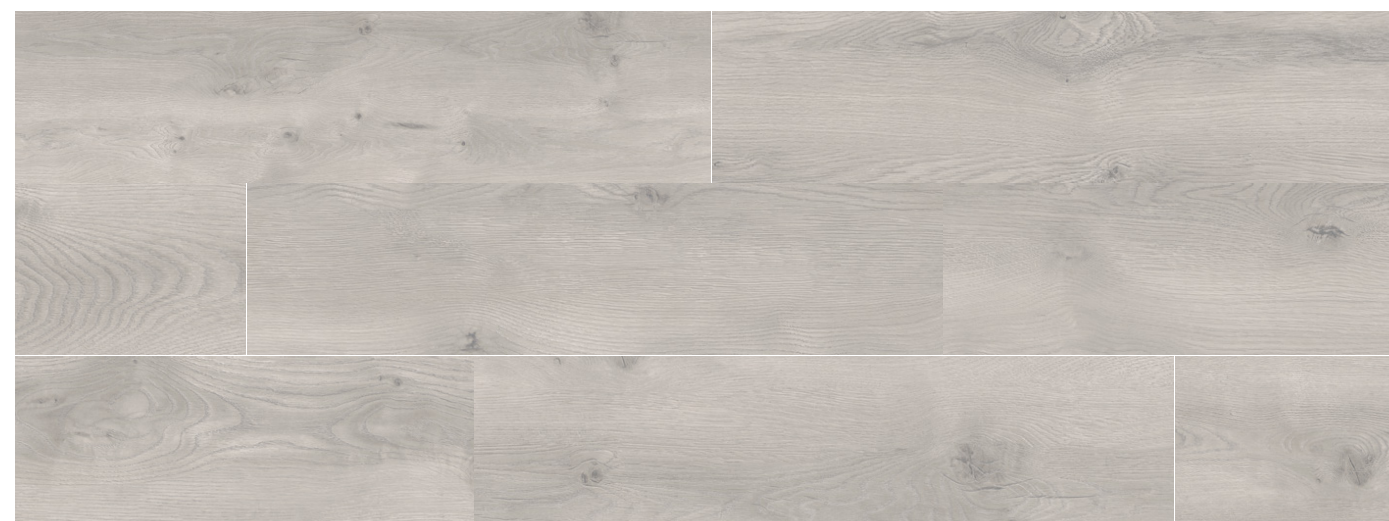
beige 30x120 rektyfikowana



brown 30x120 rektyfikowana



honey 30x120 rektyfikowana




grey 30x120 rektyfikowana

kolor	format cm	grubość mm	kod ean	powierzchnia	ilość grafik	klasa R	pei	rektyfikacja
beige	30x120	10	5901503218747	mat	12	—	IV	✓
honey	30x120	10	5907518303393	mat	12	—	IV	✓

kolor	format cm	grubość mm	kod ean	powierzchnia	ilość grafik	klasa R	pei	rektyfikacja
brown	30x120	10	5901503218709	mat	12	—	IV	✓
grey	30x120	10	5901503218761	mat	12	—	IV	✓

 format cm	grubość mm	ilość/opak.	m <sup>2</sup> /opak.	kg/opak.	opak./paleta	m <sup>2</sup> /paleta	kg/paleta
30x120	10	4	1,44	30	36	51,84	1080

 format cm	grubość mm	ilość/opak.	m <sup>2</sup> /opak.	kg/opak.	opak./paleta	m <sup>2</sup> /paleta	kg/paleta
30x120	10	4	1,44	30	36	51,84	1080





beige 30x60 nierektyfikowana



honey 30x60 nierektyfikowana



brown 30x60 nierektyfikowana



grey 30x60 nierektyfikowana



beige 15,5x62 nierektyfikowana



honey 15,5x62 nierektyfikowana



brown 15,5x62 nierektyfikowana



grey 15,5x62 nierektyfikowana

kolor	format cm	grubość mm	kod ean	powierzchnia	ilość grafik	klasa R	pei	rektyfikacja
beige	30x60	7,0	5907518304185	mat	12	—	IV	×
	15,5x62	7,0	5907518305823	mat	26	—	IV	×
honey	30x60	7,0	5907518304208	mat	12	—	IV	×
	15,5x62	7,0	5907518305854	mat	26	—	IV	×
brown	30x60	7,0	5907518304222	mat	12	—	IV	×
	15,5x62	7,0	5907518305830	mat	26	—	IV	×
grey	30x60	7,0	5907518304246	mat	12	—	IV	×
	15,5x62	7,0	5907518305847	mat	26	—	IV	×

	format cm	grubość mm	ilość/opak.	m <sup>2</sup> /opak.	kg/opak.	opak./paleta	m <sup>2</sup> /paleta	kg/paleta
	30x60	7,0	9	1,62	23,7	40	64,8	970
	15,5x62	7,0	14	1,34	18,35	64	85,76	1200



taiga brown 30x120 /rektyfikowana/




20x120 rektyfikowana





dreamwood 20x120 rektyfikowana

kolor	format cm	grubość mm	kod ean	powierzchnia	ilość grafik	klasa R	pei	rektyfikacja
dreamwood	20x120	10	5901503209493	mat	15	—	IV	✓

	format cm	grubość mm	ilość/opak.	m <sup>2</sup> /opak.	kg/opak.	opak./paleta	m <sup>2</sup> /paleta	kg/paleta
	20x120	10	5	1,20	26	45	54	1170



dreamwood 20x120 /rektyfikowana/



PEI  
IV

R9



30x60

15,5x62

20x120 rektyfikowana





soft grey 20x120 rektyfikowana



cream 20x120 rektyfikowana



beige 20x120 rektyfikowana

kolor	format cm	grubość mm	kod ean	powierzchnia	ilość grafik	klasa R	pei	rektyfikacja
soft grey	20x120	10	5901503210833	mat	18	—	IV	✓
cream	20x120	10	5901503210819	mat	18	—	IV	✓
beige	20x120	10	5901503210826	mat	18	—	IV	✓

	format cm	grubość mm	ilość/opak.	m <sup>2</sup> /opak.	kg/opak.	opak./paleta	m <sup>2</sup> /paleta	kg/paleta
	30x60	8,0	8	1,54	24	40	61,6	960
	30x60	7,0	9	1,62	23,7	40	64,8	970
	20x120	10	5	1,2	26	45	54	1170



soft grey 30x60 nierektyfikowana



cream 30x60 nierektyfikowana



beige 30x60 nierektyfikowana



brown 30x60 nierektyfikowana



grey 30x60 nierektyfikowana

kolor	format cm	grubość mm	kod ean	powierzchnia	ilość grafik	klasa R	pei	rektyfikacja
soft grey	30x60	7,0	5907518304260	mat	10	R9	IV	✗
	30x60	8,0	5900652639526	mat mozaika	multi	R9	IV	✗
cream	30x60	7,0	5907518304291	mat	13	R9	IV	✗
	30x60	8,0	5900652638802	mat mozaika	multi	R9	IV	✗
beige	30x60	7,0	5907518304321	mat	10	R9	IV	✗
	30x60	8,0	5900652638819	mat mozaika	multi	R9	IV	✗
brown	30x60	7,0	5907518304352	mat	10	R9	IV	✗
	30x60	8,0	5902706502497	mat mozaika	multi	R9	IV	✗
grey	30x60	7,0	5907518304383	mat	10	R9	IV	✗
	30x60	8,0	5900652639519	mat mozaika	multi	R9	IV	✗



soft grey mosaic 30x60 nierektyfikowana



cream mosaic 30x60 nierektyfikowana



beige mosaic 30x60 nierektyfikowana



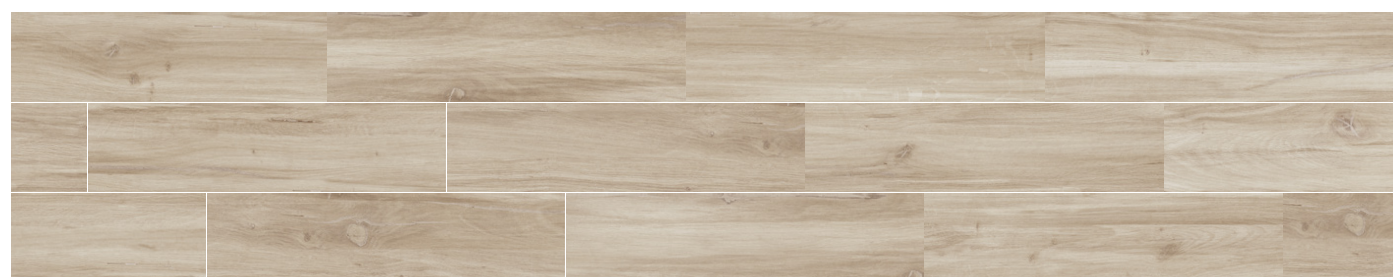
brown mosaic 30x60 nierektyfikowana



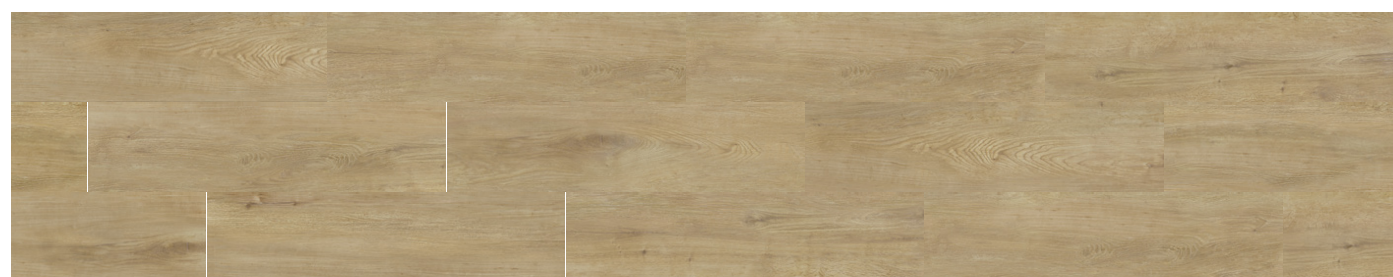
grey mosaic 30x60 nierektyfikowana



soft grey 15,5x62 nierektyfikowana



cream 15,5x62 nierektyfikowana



beige 15,5x62 nierektyfikowana



grey 15,5x62 nierektyfikowana

kolor	format cm	grubość mm	kod ean	powierzchnia	ilość grafik	klasa R	pei	rektyfikacja
soft grey	15,5x62	7,0	5907518305502	mat	20	—	IV	×
cream	15,5x62	7,0	5907518305465	mat	20	—	IV	×
beige	15,5x62	7,0	5907518305441	mat	20	—	IV	×
grey	15,5x62	7,0	5907518305489	mat	20	—	IV	×

	format cm	grubość mm	ilość/opak.	m <sup>2</sup> /opak.	kg/opak.	opak./paleta	m <sup>2</sup> /paleta	kg/paleta
	15,5x62	7,0	14	1,34	18,35	64	85,76	1200



scandinavia soft grey 20x120 /rektyfikowana/



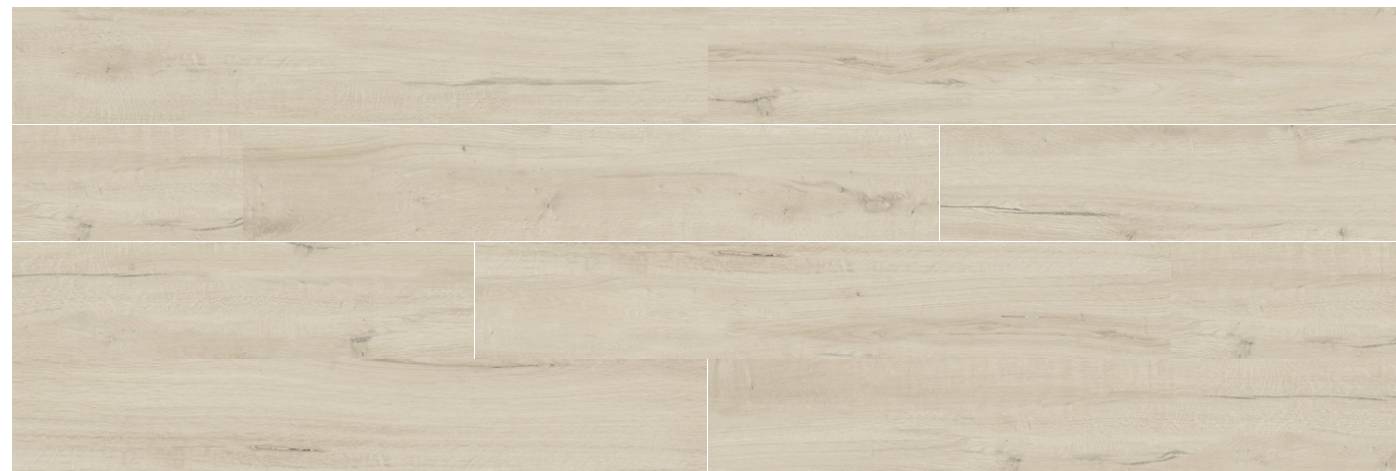
**3.0** wzór dostępny w kolekcji STAR 3.0

30x60

15,5x62

20x120 rektyfikowana





white 20x120 rektyfikowana

kolor	format cm	grubość mm	kod ean	powierzchnia	ilość grafik	klasa R	pei	rektyfikacja
white	20x120	10	5901503206805	mat	18	—	IV	✓



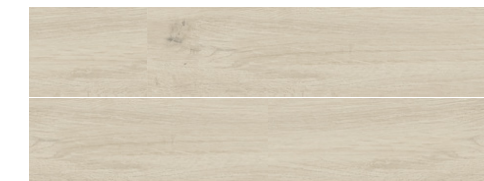
cream 20x120 rektyfikowana

kolor	format cm	grubość mm	kod ean	powierzchnia	ilość grafik	klasa R	pei	rektyfikacja
cream	20x120	10	5901503206812	mat	18	—	IV	✓

	format cm	grubość mm	ilość/opak.	m <sup>2</sup> /opak.	kg/opak.	opak./paleta	m <sup>2</sup> /paleta	kg/paleta
	20x120	10	5	1,20	26	45	54	1170



white 30x60 nierektyfikowana



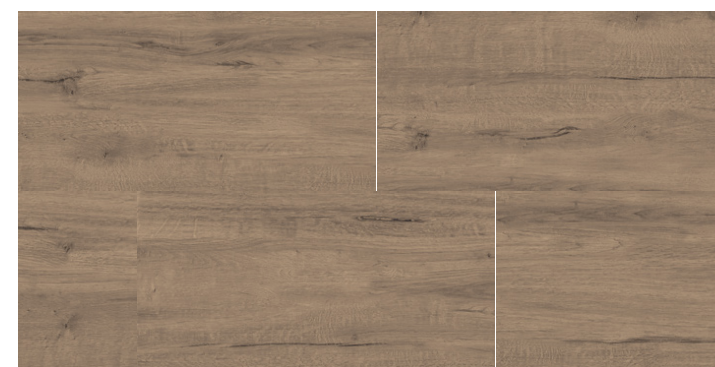
white 15,5x62 nierektyfikowana



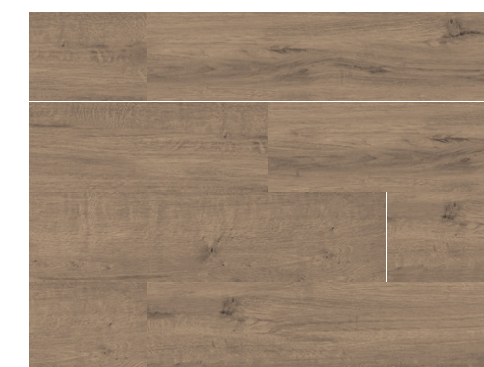
cream 30x60 nierektyfikowana



cream 15,5x62 nierektyfikowana



brown 30x60 nierektyfikowana



brown 15,5x62 nierektyfikowana

kolor	format cm	grubość mm	kod ean	powierzchnia	ilość grafik	klasa R	pei	rektyfikacja
white	30x60	7,0	5907518304413	mat	9	—	IV	✗
	15,5x62	7,0	5907518305724	mat	32	—	IV	✗
cream	30x60	7,0	5907518304437	mat	9	—	IV	✗
	15,5x62	7,0	5907518305700	mat	36	—	IV	✗
brown	30x60	7,0	5907518304451	mat	9	—	IV	✗
	15,5x62	7,0	5907518305687	mat	38	—	IV	✗

	format cm	grubość mm	ilość/opak.	m <sup>2</sup> /opak.	kg/opak.	opak./paleta	m <sup>2</sup> /paleta	kg/paleta
	30x60	7,0	9	1,62	23,7	40	64,8	970
	15,5x62	7,0	14	1,34	18,35	64	85,76	1200





15,5x62





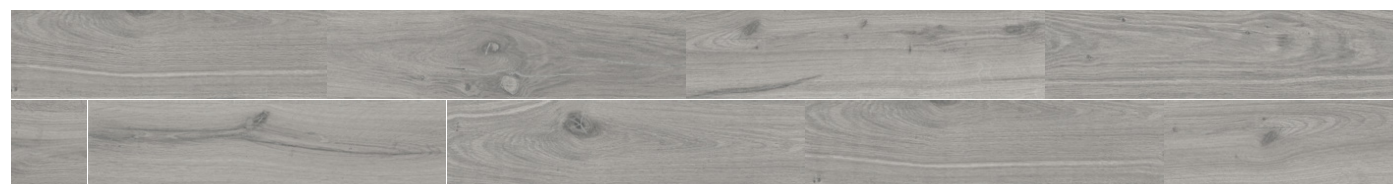
almond 15,5x62 nierektifikowana



beige 15,5x62 nierektifikowana



brown 15,5x62 nierektifikowana



soft grey 15,5x62 nierektifikowana

kolor	format cm	grubość mm	kod ean	powierzchnia	ilość grafik	klasa R	pei	rektyfikacja
almond	15,5x62	7,0	5907518304932	mat	20	R9	IV	×
beige	15,5x62	7,0	5907518304956	mat	22	R9	IV	×
brown	15,5x62	7,0	5907518304970	mat	20	R9	IV	×
soft grey	15,5x62	7,0	5907518304994	mat	20	R9	IV	×

	format cm	grubość mm	ilość/opak.	m <sup>2</sup> /opak.	kg/opak.	opak./paleta	m <sup>2</sup> /paleta	kg/paleta
	15,5x62	7,0	14	1,34	18,35	64	85,76	1200



dublin almond 15,5x62 /nierektifikowana/



30x60 rektyfikowana





white 30x60 rektyfikowana



taupe 30x60 rektyfikowana



natural 30x60 rektyfikowana



grey 30x60 rektyfikowana

kolor	format cm	grubość mm	kod ean	powierzchnia	ilość grafik	klasa R	pei	rektyfikacja
white	30x60	9,5	5901503200711	mat	—	—	—	✓
taupe	30x60	9,5	5901503200704	mat	—	—	—	✓
natural	30x60	9,5	5901503200698	mat	—	—	—	✓
grey	30x60	9,5	5901503200728	mat	—	—	—	✓

📐	format cm	grubość mm	ilość/opak.	m <sup>2</sup> /opak.	kg/opak.	opak./paleta	m <sup>2</sup> /paleta	kg/paleta
	30x60	9,5	6	1,08	22	48	51,84	1056



woodmania taupe 30x60 /rektyfikowana/

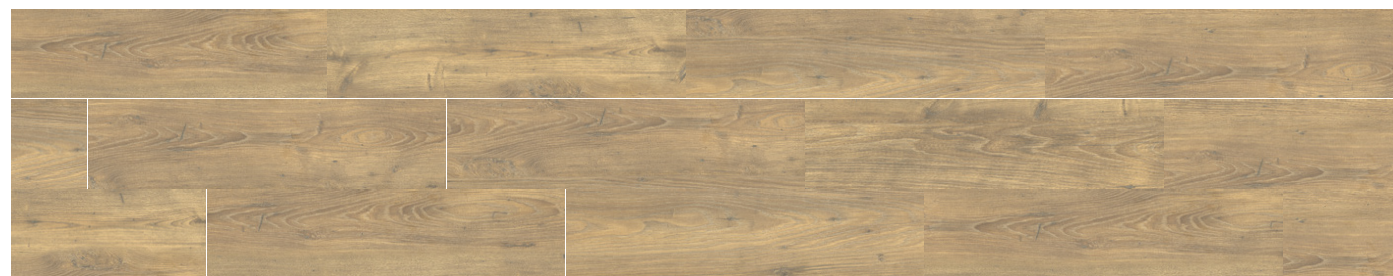


15,5x62

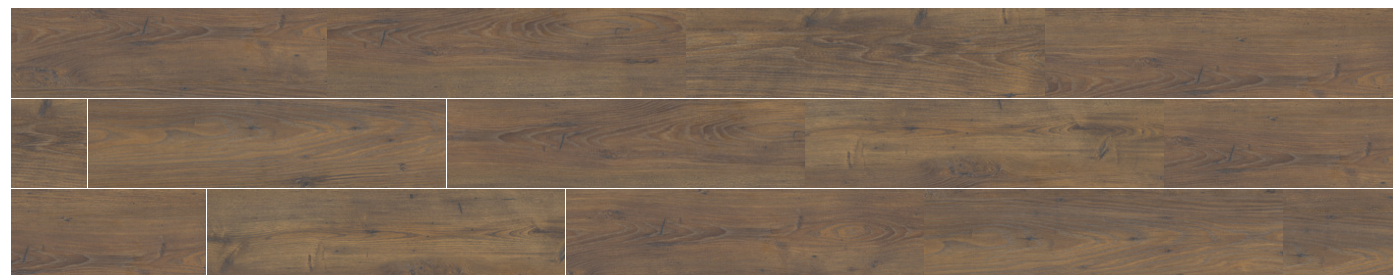




grey 15,5x62 nierektyfikowana



beige 15,5x62 nierektyfikowana



brown 15,5x62 nierektyfikowana

kolor	format cm	grubość mm	kod ean	powierzchnia	ilość grafik	klasa R	pei	rektyfikacja
grey	15,5x62	7,0	5907518305281	mat	18	R9	IV	✓
beige	15,5x62	7,0	5907518305243	mat	18	R9	IV	✓
brown	15,5x62	7,0	5907518305267	mat	18	R9	IV	✓

	format cm	grubość mm	ilość/opak.	m <sup>2</sup> /opak.	kg/opak.	opak./paleta	m <sup>2</sup> /paleta	kg/paleta
	15,5x62	7,0	14	1,34	18,35	64	85,76	1200



oslo beige 15,5x62 /nierektyfikowana/

pinea collection

9,2x60 • 15,5x62 • 30x60



9,2x60

30x60

15,5x62





soft grey 30x60 nierektyfikowana



soft grey 9,2x60 nierektyfikowana



soft grey 15,5x62 nierektyfikowana



beige 30x60 nierektyfikowana



beige 9,2x60 nierektyfikowana



beige 15,5x62 nierektyfikowana



honey 30x60 nierektyfikowana



honey 9,2x60 nierektyfikowana



honey 15,5x62 nierektyfikowana



brown 30x60 nierektyfikowana



brown 9,2x60 nierektyfikowana



brown 15,5x62 nierektyfikowana

kolor	format cm	grubość mm	kod ean	powierzchnia	ilość grafik	klasa R	pei	rektyfikacja
soft grey	30x60	7,0	5907518306486	mat	8	—	IV	✗
	9,2x60	7,0	5901503224588	mat	14	—	IV	✓
	15,5x62	7,0	5907518305366	mat	12	—	IV	✗
beige	30x60	7,0	5907518307377	mat	8	—	IV	✗
	9,2x60	7,0	5901503224564	mat	14	—	IV	✓
	15,5x62	7,0	5907518305304	mat	12	—	IV	✗
honey	30x60	7,0	5907518306462	mat	8	—	IV	✗
	9,2x60	7,0	5901503224601	mat	14	—	IV	✓
	15,5x62	7,0	5907518305342	mat	12	—	IV	✗
brown	30x60	7,0	5907518306448	mat	8	—	IV	✗
	9,2x60	7,0	5901503224540	mat	14	—	IV	✓
	15,5x62	7,0	5907518305328	mat	12	—	IV	✗

format cm	grubość mm	ilość/opak.	m <sup>2</sup> /opak.	kg/opak.	opak./paleta	m <sup>2</sup> /paleta	kg/paleta
30x60	7,0	9	1,62	23,7	40	64,8	970
9,2x60	7,0	11	0,60	8,60	96	57,6	870
15,5x62	7,0	14	1,34	18,35	64	85,76	1200



pinea honey 30x60 /nierektyfikowana/





cream 9,2x60 rektyfikowana



beige 9,2x60 rektyfikowana

kolor	format cm	grubość mm	kod ean	powierzchnia	ilość grafik	klasa R	pei	rektyfikacja
cream	9,2x60	7,0	5901503224182	mat	12	—	IV	✓
beige	9,2x60	7,0	5901503224205	mat	12	—	IV	✓

	format cm	grubość mm	ilość/opak.	m <sup>2</sup> /opak.	kg/opak.	opak./paleta	m <sup>2</sup> /paleta	kg/paleta
	9,2x60	7,0	11	0,60	8,60	96	57,6	870




classica beige 9,2x60 /rektyfikowana/



timber 15,5x62 nierektyfikowana

kolor	format cm	grubość mm	kod ean	powierzchnia	ilość grafik	klasa R	pei	rektyfikacja
timber	15,5x62	7,0	5907518305861	mat	18	R9	IV	x

	format cm	grubość mm	ilość/opak.	m <sup>2</sup> /opak.	kg/opak.	opak./paleta	m <sup>2</sup> /paleta	kg/paleta
	15,5x62	7,0	14	1,34	18,35	64	85,76	1200



timber 15,5x62 /nierektyfikowana/



collection book

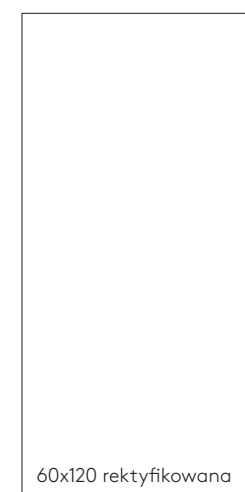


66 walk  
70 stark  
76 downtown

inspiracja

**beton**

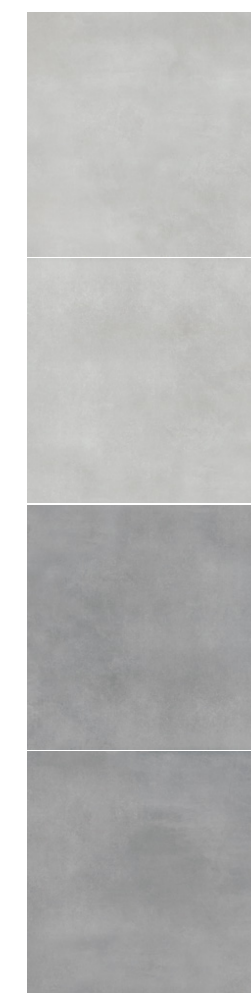
60x120 • 60x60 • 30x60

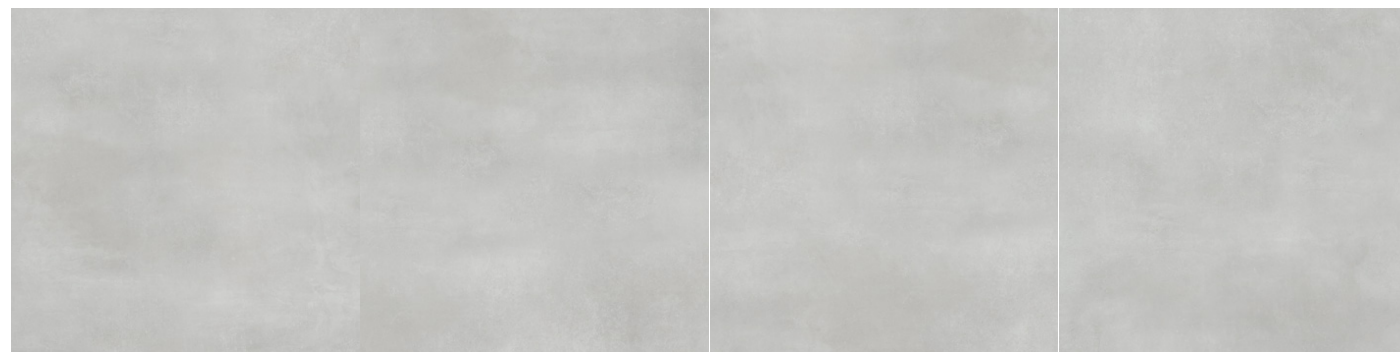


60x120 rektyfikowana

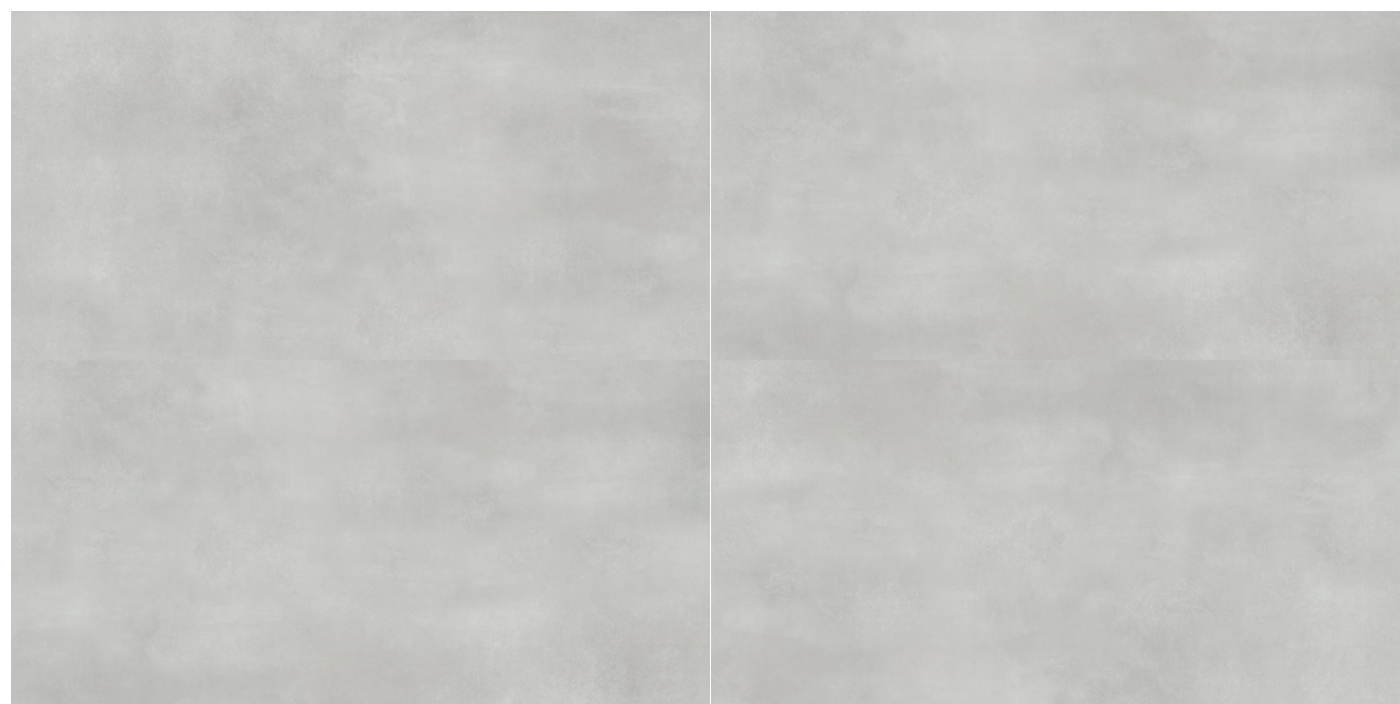


60x60 rektyfikowana






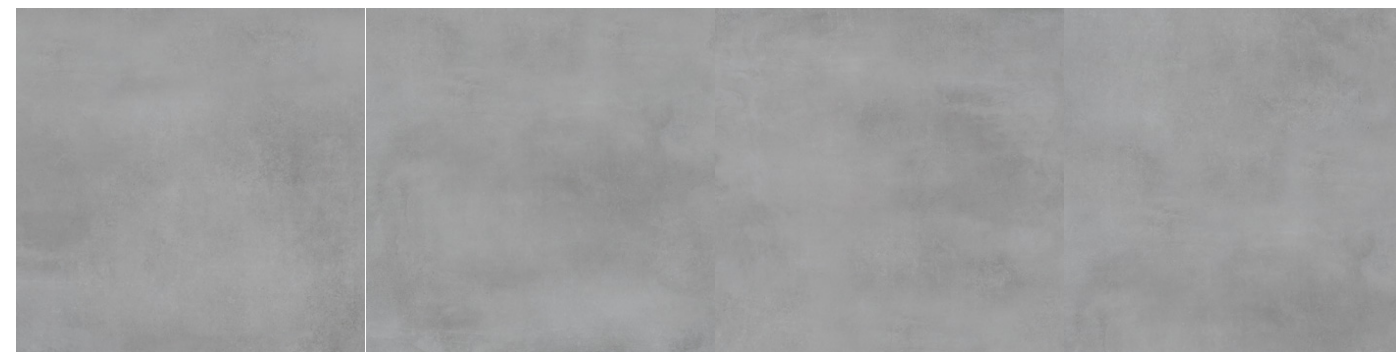
soft grey 60x60 rektyfikowana



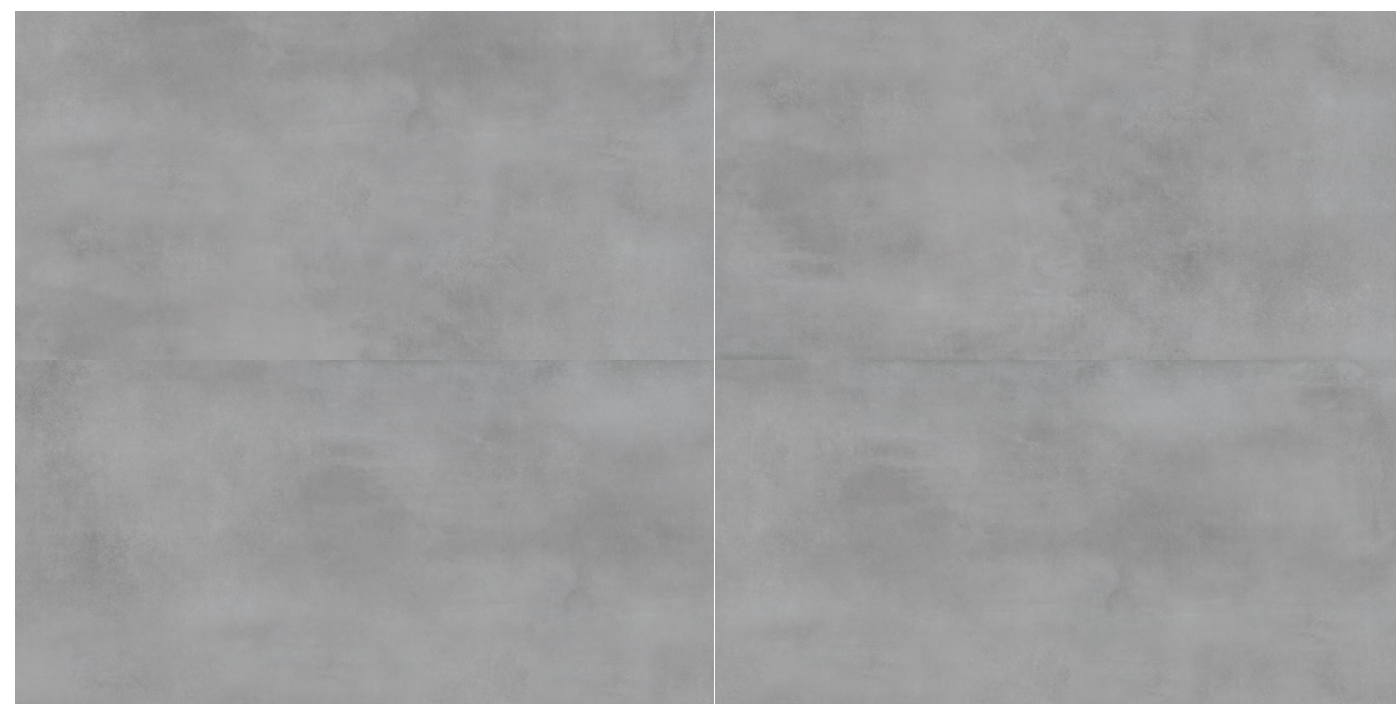
soft grey 60x120 rektyfikowana

kolor	format cm	grubość mm	kod ean	powierzchnia	ilość grafik	klasa R	pei	rektyfikacja
soft grey	60x120	10	5901503212714	mat	6	R10	IV	✓
	60x60	8,0	5901503200926	mat	9	R10	IV	✓

	format cm	grubość mm	ilość/opak.	m <sup>2</sup> /opak.	kg/opak.	opak./paleta	m <sup>2</sup> /paleta	kg/paleta
	60x120	10	2	1,44	32	30	43,2	960
	60x60	8,0	5	1,80	30	30	54	925




grey 60x60 rektyfikowana



grey 60x120 rektyfikowana

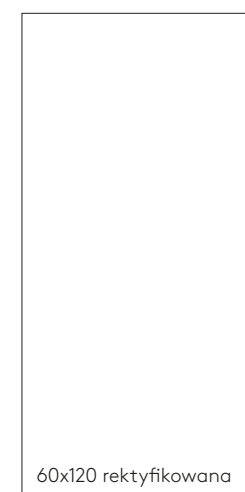
kolor	format cm	grubość mm	kod ean	powierzchnia	ilość grafik	klasa R	pei	rektyfikacja
grey	60x120	10	5901503212691	mat	6	R10	IV	✓
	60x60	8,0	5901503200933	mat	9	R10	IV	✓

	format cm	grubość mm	ilość/opak.	m <sup>2</sup> /opak.	kg/opak.	opak./paleta	m <sup>2</sup> /paleta	kg/paleta
	60x120	10	2	1,44	32	30	43,2	960
	60x60	8,0	5	1,80	30	30	54	925

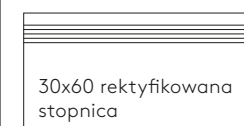


**2.0** wzór dostępny w kolekcji STAR 2.0

**3.0** wzór dostępny w kolekcji STAR 3.0



60x120 rektyfikowana



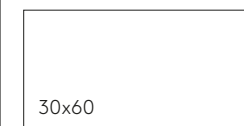
30x60 rektyfikowana stopnica



60x60 rektyfikowana



30x60 rektyfikowana



30x60





white 60x60 rektyfikowana



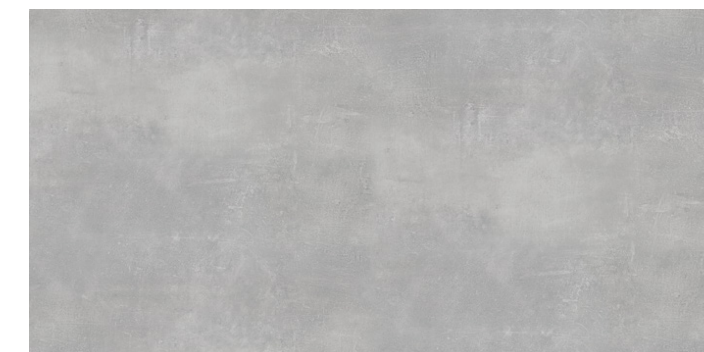
white 60x120 rektyfikowana



white mosaic hexagon  
28,3x40,8



pure grey 60x60 rektyfikowana



pure grey 60x120 rektyfikowana



pure grey mosaic hexagon  
28,3x40,8



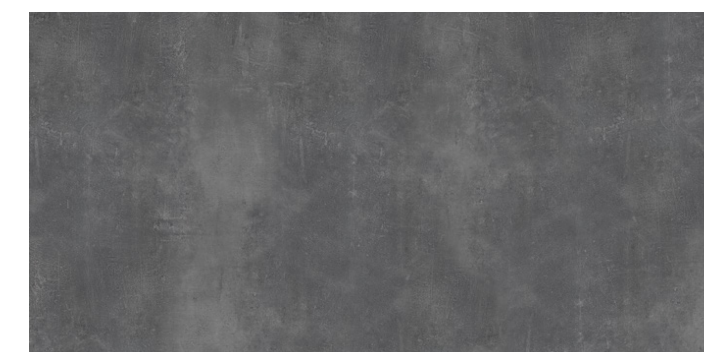
cream 60x60 rektyfikowana



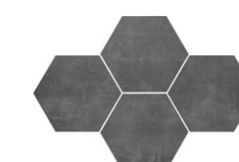
cream mosaic hexagon  
28,3x40,8



graphite 60x60 rektyfikowana



graphite 60x120 rektyfikowana



graphite mosaic hexagon  
28,3x40,8

kolor	format cm	grubość mm	kod ean	powierzchnia	ilość grafik	klasa R	pei	rektyfikacja
white	60x120	10	5901503204481	mat	6	—	IV	✓
	60x60	8,0	5901503204498	mat	7	R10	IV	✓
	28,3x40	9,5	5903978234307	mat	multi	—	IV	✓
cream	60x60	8,0	5901503203163	mat	7	R10	IV	✓
	28,3x40	9,5	5903978234260	mat	multi	—	IV	✓

kolor	format cm	grubość mm	kod ean	powierzchnia	ilość grafik	klasa R	pei	rektyfikacja
pure grey	60x120	10	5901503204474	mat	6	—	IV	✓
	60x60	8,0	5901503208052	mat	7	R10	IV	✓
	28,3x40	9,5	5903978234291	mat	multi	—	IV	✓
graphite	60x120	10	5901503204467	mat	6	—	IV	✓
	60x60	8,0	5901503204672	mat	7	R10	IV	✓
	28,3x40	9,5	5903978234277	mat	multi	—	IV	✓

format cm	grubość mm	ilość/opak.	m <sup>2</sup> /opak.	kg/opak.	opak./paleta	m <sup>2</sup> /paleta	kg/paleta
60x120	10	2	1,44	32	30	43,2/465	960
60x60	8,0	5	1,80	30	30	54	925
28,3x40,8	9,5	9	—	13,5	—	—	—

format cm	grubość mm	ilość/opak.	m <sup>2</sup> /opak.	kg/opak.	opak./paleta	m <sup>2</sup> /paleta	kg/paleta
60x120	10	2	1,44	32	30	43,2/465	960
60x60	8,0	5	1,80	30	30	54	925
28,3x40,8	9,5	9	—	13,5	—	—	—



white 30x60 rekt./nierekt.



white 30x60 stopnica rektyfikowana



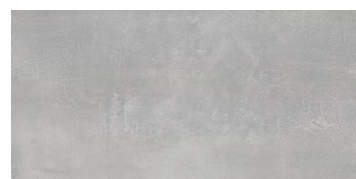
timber mosaic hexagon  
28,3x40,8



cream 30x60 rekt./nierekt.



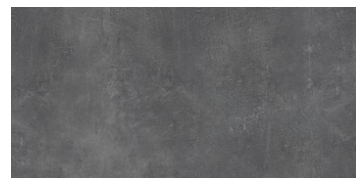
cream 30x60 stopnica rektyfikowana



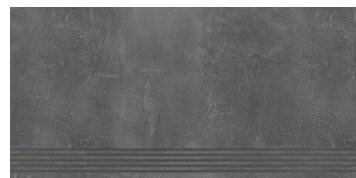
pure grey 30x60 rekt./nierekt.



pure grey 30x60 stopnica rektyfikowana



graphite 30x60 rekt./nierekt.



graphite 30x60 stopnica rektyfikowana

kolor	format cm	grubość mm	kod ean	powierzchnia	ilość grafik	klasa R	pei	rektyfikacja
white	30x60	7,0	5901503223383	mat	8	—	IV	✓
	30x60	7,0	5907518307278	mat	—	—	IV	✗
cream	30x60	7,0	5901503223734	mat stopnica	8	—	IV	✓
	30x60	7,0	5901503223307	mat	8	—	IV	✓
	30x60	7,0	5907518307292	mat	—	—	IV	✗
pure grey	30x60	7,0	5901503223697	mat stopnica	8	—	IV	✓
	30x60	7,0	5901503223369	mat	8	—	IV	✓
	30x60	7,0	5907518307315	mat	—	—	IV	✗
graphite	30x60	7,0	5901503223727	mat stopnica	8	—	IV	✓
	30x60	7,0	5901503223321	mat	8	—	IV	✓
	30x60	7,0	5907518307339	mat	—	—	IV	✗
timber mosaic	30x60	7,0	5901503223703	mat stopnica	8	—	IV	✓
	28,3x40	9,5	5903978231573	mat	8	—	IV	✓

	format cm	grubość mm	ilość/opak.	m <sup>2</sup> /opak.	kg/opak.	opak./paleta	m <sup>2</sup> /paleta	kg/paleta
	30x60 rektyfikowana	7,0	9	1,62	23,7	40	64,8	970
	30x60	7,0	9	1,62	23,7	40	64,8	970
	28,3x40,8	9,5	9	—	13,5/29,76	—	—	—



stark white 60x60  
/rektyfikowana/





PEI  
IV

R10



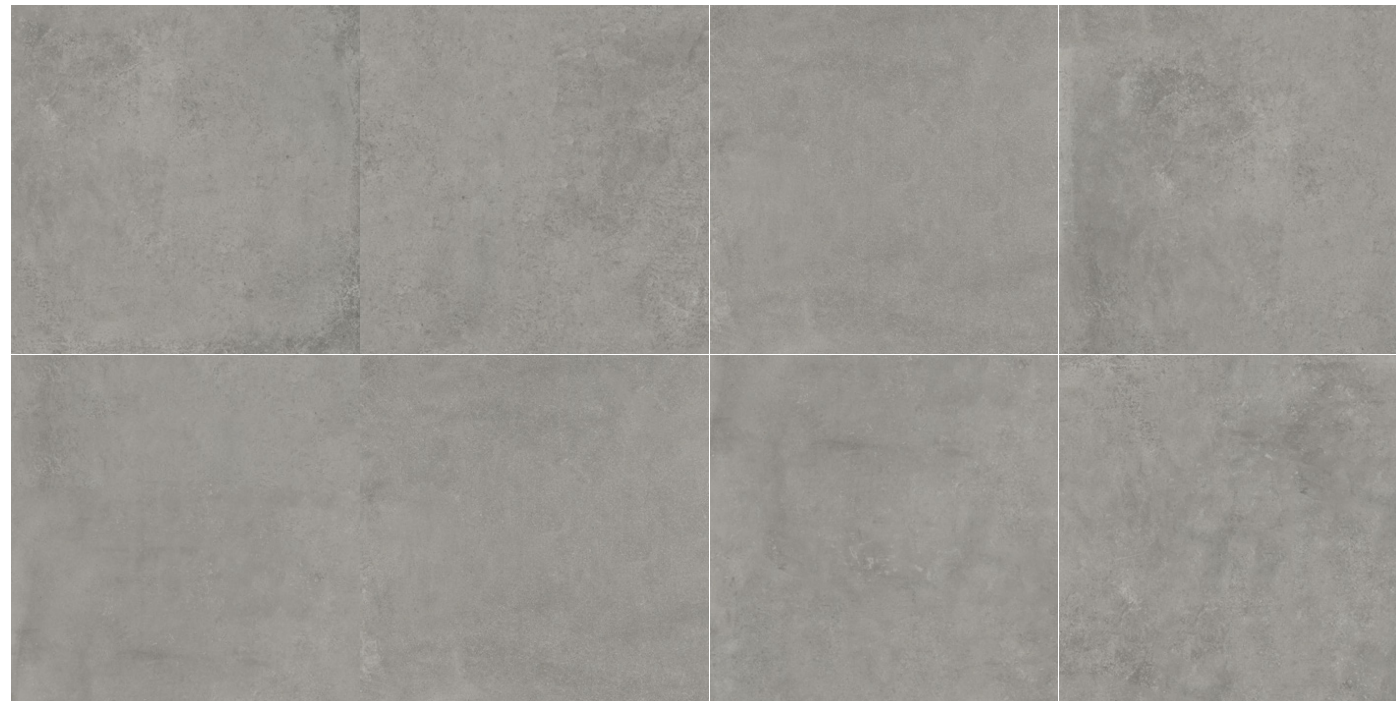
**2.0** wzór dostępny w kolekcji STAR 2.0

**3.0** wzór dostępny w kolekcji STAR 3.0

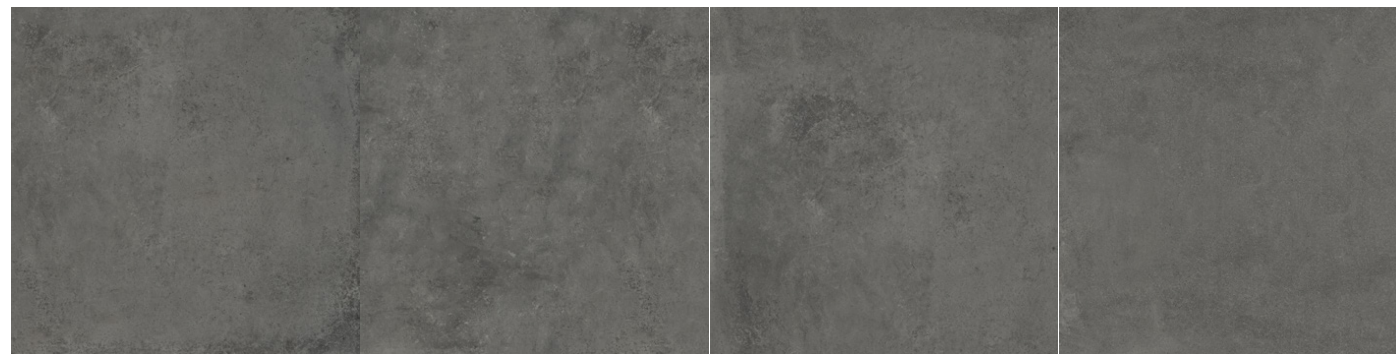


60x60 rektyfikowana





grey 60x60 rektyfikowana



antracite 60x60 rektyfikowana

kolor	format cm	grubość mm	kod ean	powierzchnia	ilość grafik	klasa R	pei	rektyfikacja
grey	60x60	8,0	5901503224977	mat	9	R10	IV	✓
antracite	60x60	8,0	5901503224991	mat	7	R10	IV	✓

	format cm	grubość mm	ilość/opak.	m <sup>2</sup> /opak.	kg/opak.	opak./paleta	m <sup>2</sup> /paleta	kg/paleta
	60x60	8,0	5	1,80	30	30	54	925



downtown grey 60x60 /rektyfikowana/



collection book

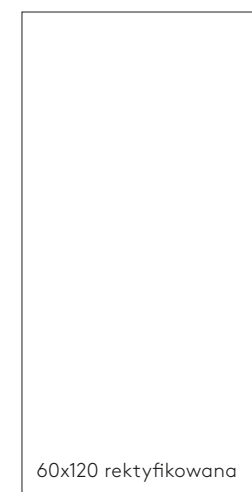


- 82 gravity
- 86 icon
- 90 pizarra
- 94 prestige
- 98 terazzo
- 102 fox
- 106 calacatta gold
- 110 pulpis
- 114 statuario
- 118 sahara
- 122 black white
- 126 durban
- 130 pure

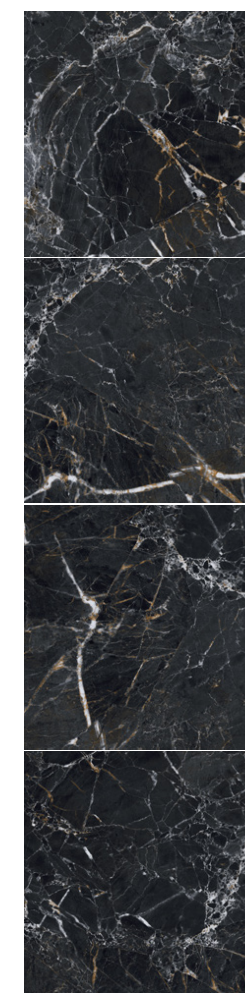
inspiracja

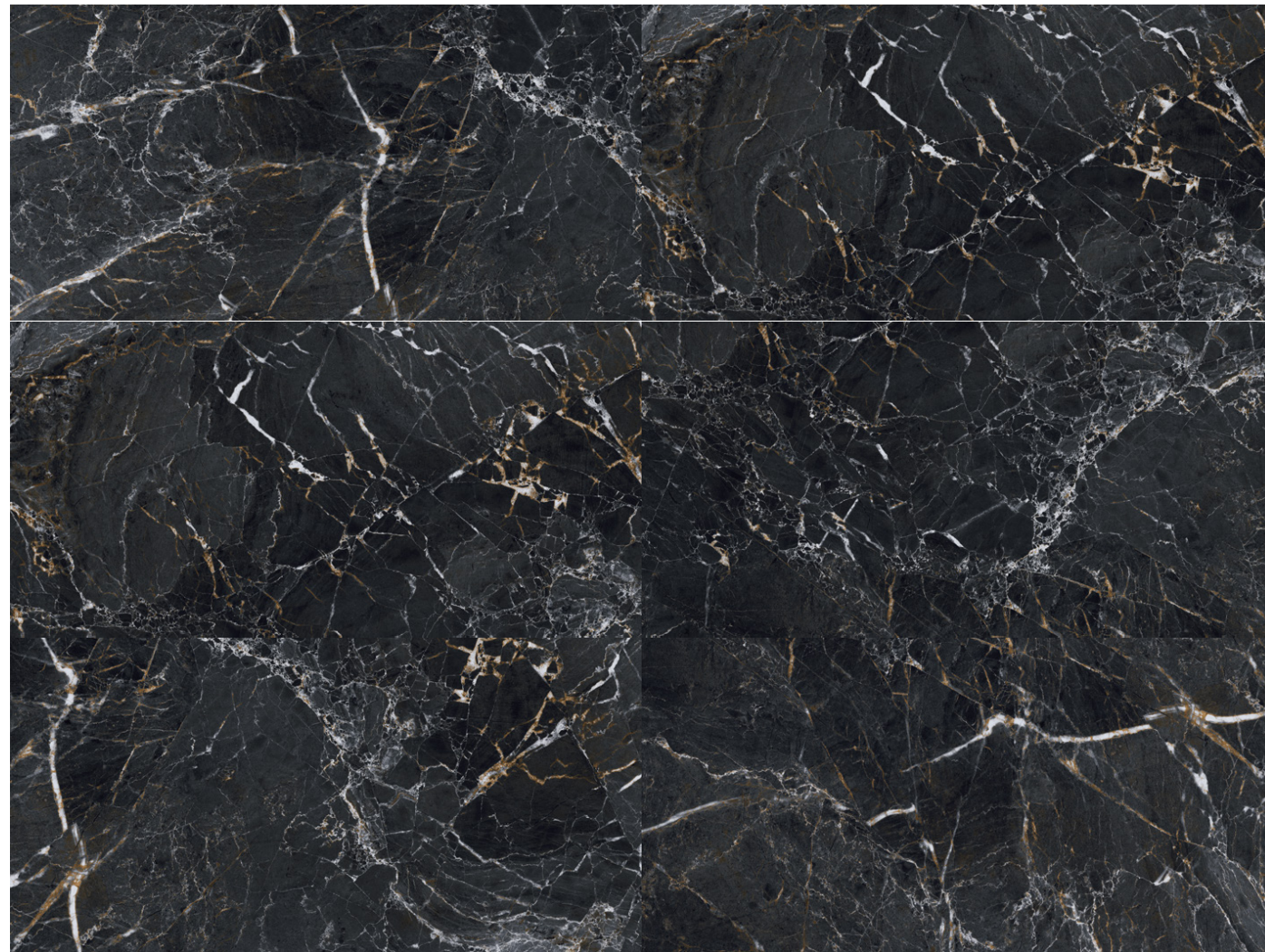
**kamień**

60x120 • 60x60 • 30x60




60x120 rektyfikowana





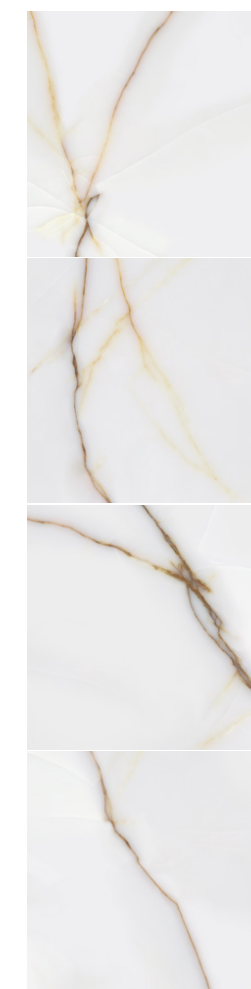
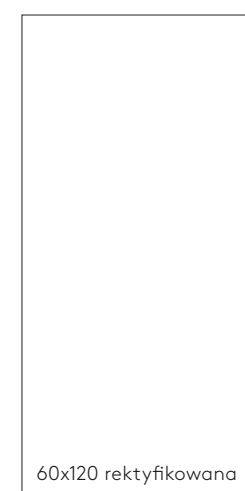
gravity 60x120 (format nominalny) rektyfikowana

kolor	format cm	grubość mm	kod ean	powierzchnia	ilość grafik	klasa R	pei	rektyfikacja
gravity	60x120	10	5901503221969	poler	10	—	III	✓

	format cm	grubość mm	ilość/opak.	m <sup>2</sup> /opak.	kg/opak.	opak./paleta	m <sup>2</sup> /paleta	kg/paleta
	60x120	10	2	1,44	32	30	43,2	960



gravity poler 60x120 /rektyfikowana/





icon 60x120 (format nominalny) rektyfikowana

kolor	format cm	grubość mm	kod ean	powierzchnia	ilość grafik	klasa R	pei	rektyfikacja
icon	60x120	10	5901503221082	poler	6	—	III	✓

	format cm	grubość mm	ilość/opak.	m <sup>2</sup> /opak.	kg/opak.	opak./paleta	m <sup>2</sup> /paleta	kg/paleta
	60x120	10	2	1,44	32	30	43,2	960

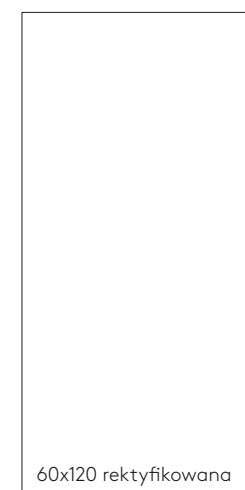


icon poler 60x120 /rektyfikowana/



**2.0** wzór dostępny w kolekcji STAR 2.0

**3.0** wzór dostępny w kolekcji STAR 3.0



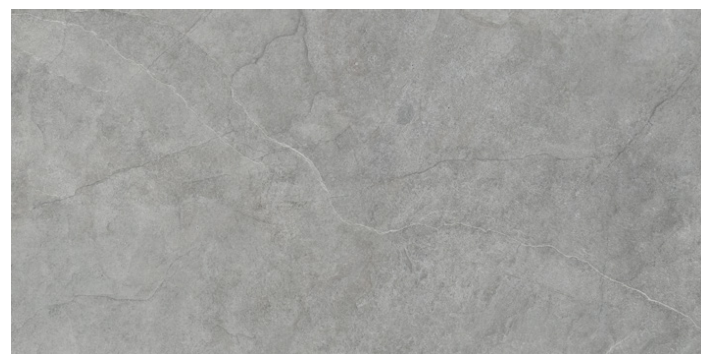
60x120 rektyfikowana



60x60 rektyfikowana



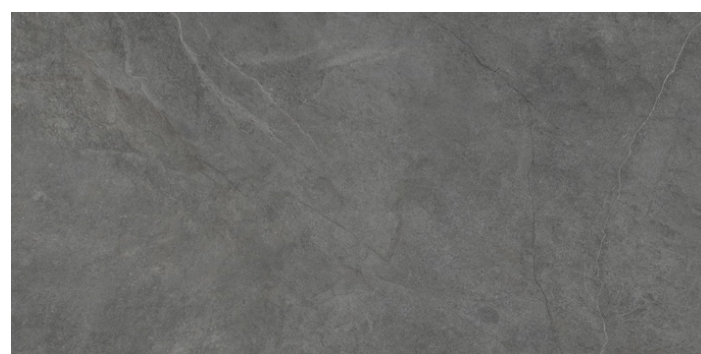




grey 60x120 rektyfikowana



grey 60x60 rektyfikowana



dark grey 60x120 rektyfikowana



dark grey 60x60 rektyfikowana



antracite 60x120 rektyfikowana



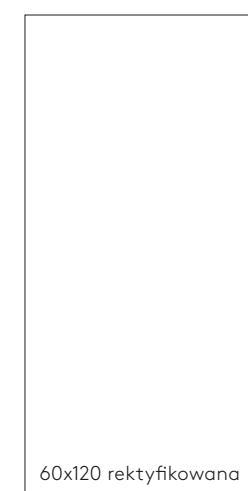
antracite 60x60 rektyfikowana

kolor	format cm	grubość mm	kod ean	powierzchnia	ilość grafik	klasa R	pei	rektyfikacja
grey	60x120	10	5901503224021	mat	6	—	IV	✓
	60x60	8,0	5901503225417	mat	7	—	IV	✓
dark grey	60x120	10	5901503224083	mat	6	—	IV	✓
	60x60	8,0	5901503225431	mat	7	—	IV	✓
antracite	60x120	10	5901503224007	mat	6	—	IV	✓
	60x60	8,0	5901503225455	mat	7	—	IV	✓

	format cm	grubość mm	ilość/opak.	m <sup>2</sup> /opak.	kg/opak.	opak./paleta	m <sup>2</sup> /paleta	kg/paleta
	60x120	10	2	1,44	32	30	43,2	960
	60x60	8,0	5	1,80	30	30	54	925



pizarra antracite 60x120 /rektyfikowana/




60x120 rektyfikowana





prestige 60x120 (format nominalny) rektyfikowana

kolor	format cm	grubość mm	kod ean	powierzchnia	ilość grafik	klasa R	pei	rektyfikacja
prestige	60x120	10	5901503221198	poler	8	—	III	✓

	format cm	grubość mm	ilość/opak.	m <sup>2</sup> /opak.	kg/opak.	opak./paleta	m <sup>2</sup> /paleta	kg/paleta
	60x120	10	2	1,44	32	30	43,2	960



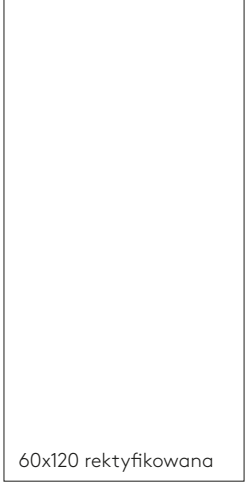
prestige poler 60x120 /rektyfikowana/



PEI

IV

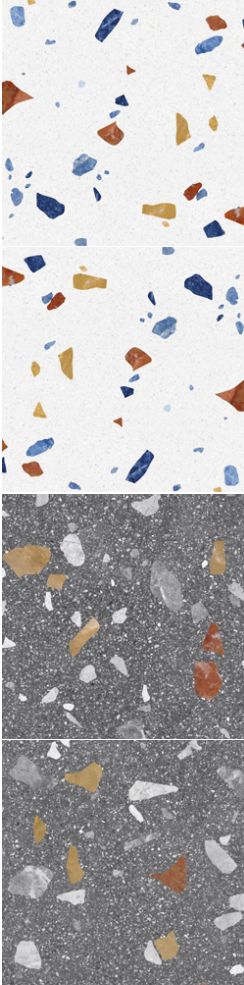
R10

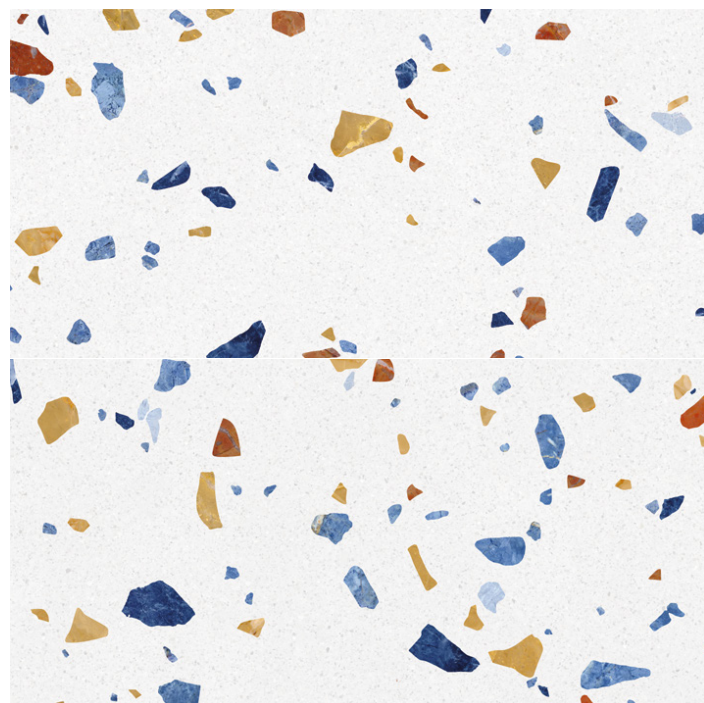


60x120 rektyfikowana



60x60 rektyfikowana

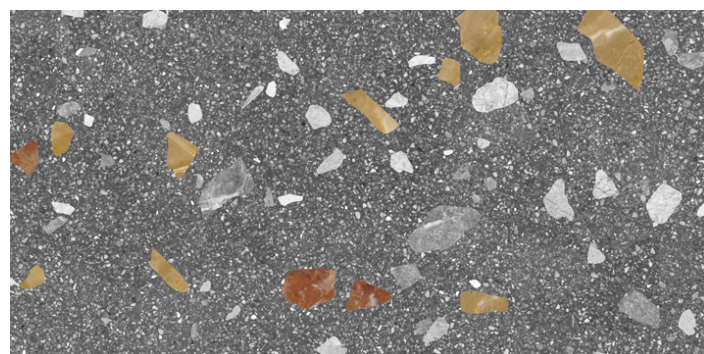




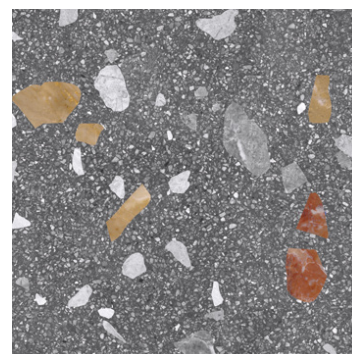
white 60x120 rektyfikowana



white 60x60 rektyfikowana



grey 60x120 rektyfikowana



grey 60x60 rektyfikowana

kolor	format cm	grubość mm	kod ean	powierzchnia	ilość grafik	klasa R	pei	rektyfikacja
white	60x120	10	5901503224342	mat	8	—	IV	✓
	60x60	8,0	5901503225905	mat	16	R10	IV	✓
grey	60x120	10	5901503224366	mat	8	—	IV	✓
	60x60	8,0	5901503225929	mat	16	R10	IV	✓

	format cm	grubość mm	ilość/opak.	m <sup>2</sup> /opak.	kg/opak.	opak./paleta	m <sup>2</sup> /paleta	kg/paleta
	60x120	10	2	1,44	32	30	43,2	960
	60x60	8,0	5	1,80	30	30	54	925

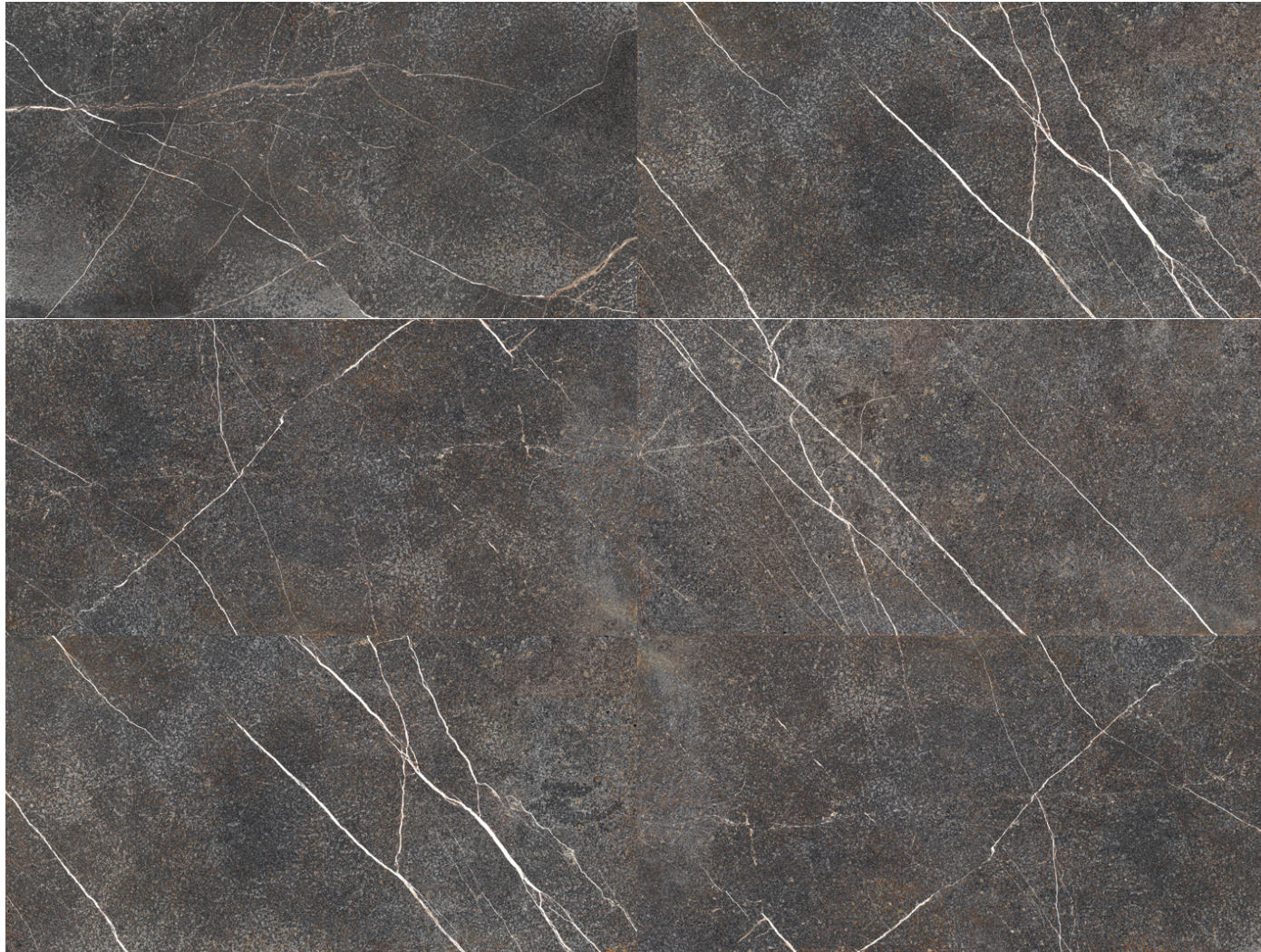


terazzo grey 60x60 /rektyfikowana/



60x120 rektyfikowana





fox 60x120 (format nominalny) rektyfikowana

kolor	format cm	grubość mm	kod ean	powierzchnia	ilość grafik	klasa R	pei	rektyfikacja
fox	60x120	10	5901503221945	satynato	8	—	III	✓

	format cm	grubość mm	ilość/opak.	m <sup>2</sup> /opak.	kg/opak.	opak./paleta	m <sup>2</sup> /paleta	kg/paleta
	60x120	10	2	1,44	32	30	43,2	960

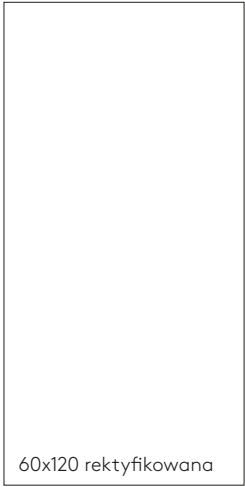
fox satinato 60x120  
/rektyfikowana/

calacatta gold collection

60x60 • 60x120



- ☞
- ☞
- ☞
- PEI III
- PEI IV
- R10
- ☐
- ◆
- ☐
- 



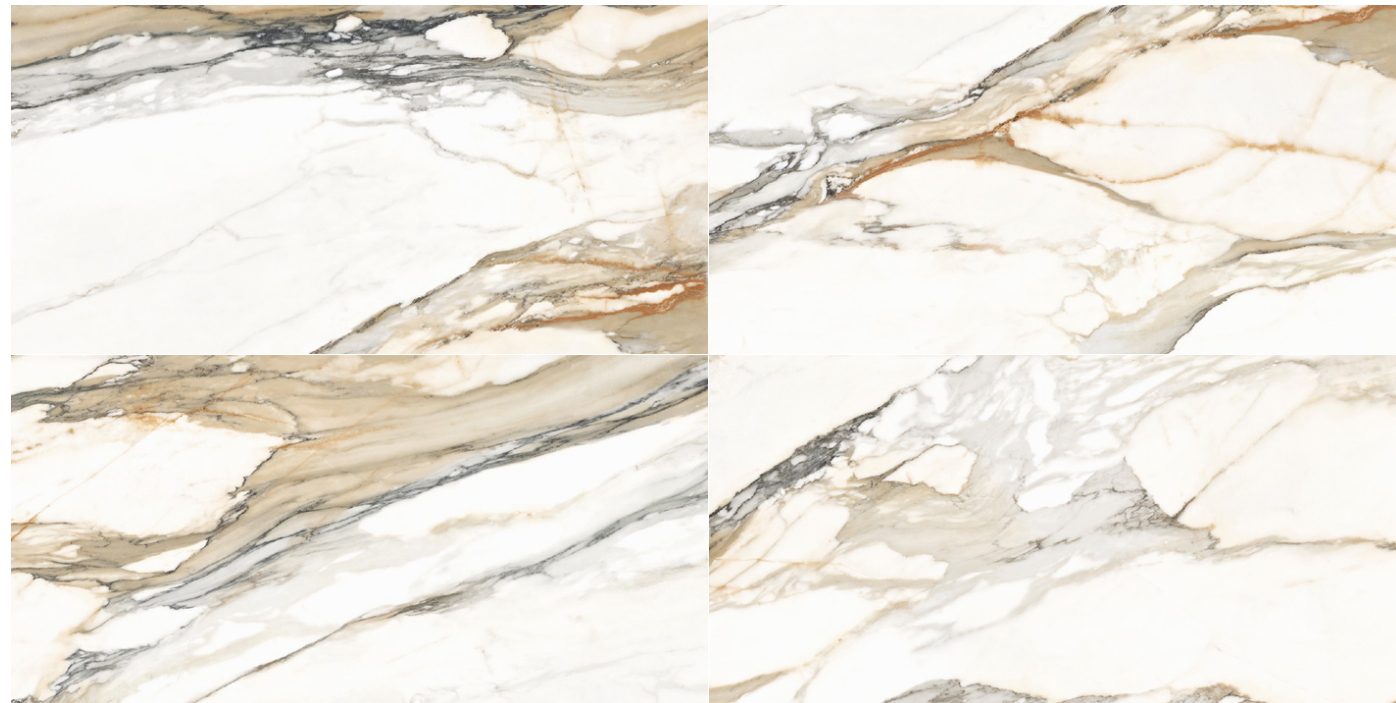
60x120 rektyfikowana



60x60 rektyfikowana







calacatta gold 60x120 (format nominalny) rektyfikowana



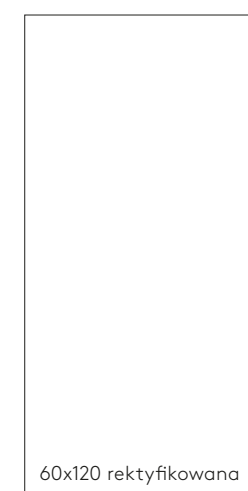
calacatta gold 60x60 rektyfikowana

kolor	format cm	grubość mm	kod ean	powierzchnia	ilość grafik	klasa R	pei	rektyfikacja
calacatta gold	60x120	10	5901503221174	poler	6	—	III	✓
	60x60	8,0	5901503225288	mat	9	R10	IV	✓

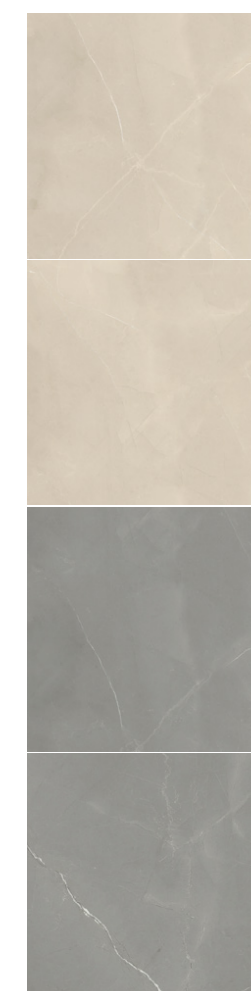
	format cm	grubość mm	ilość/opak.	m <sup>2</sup> /opak.	kg/opak.	opak./paleta	m <sup>2</sup> /paleta	kg/paleta
	60x120	10	2	1,44	32	30	43,2	960
	60x60	8,0	5	1,80	30	30	54	925

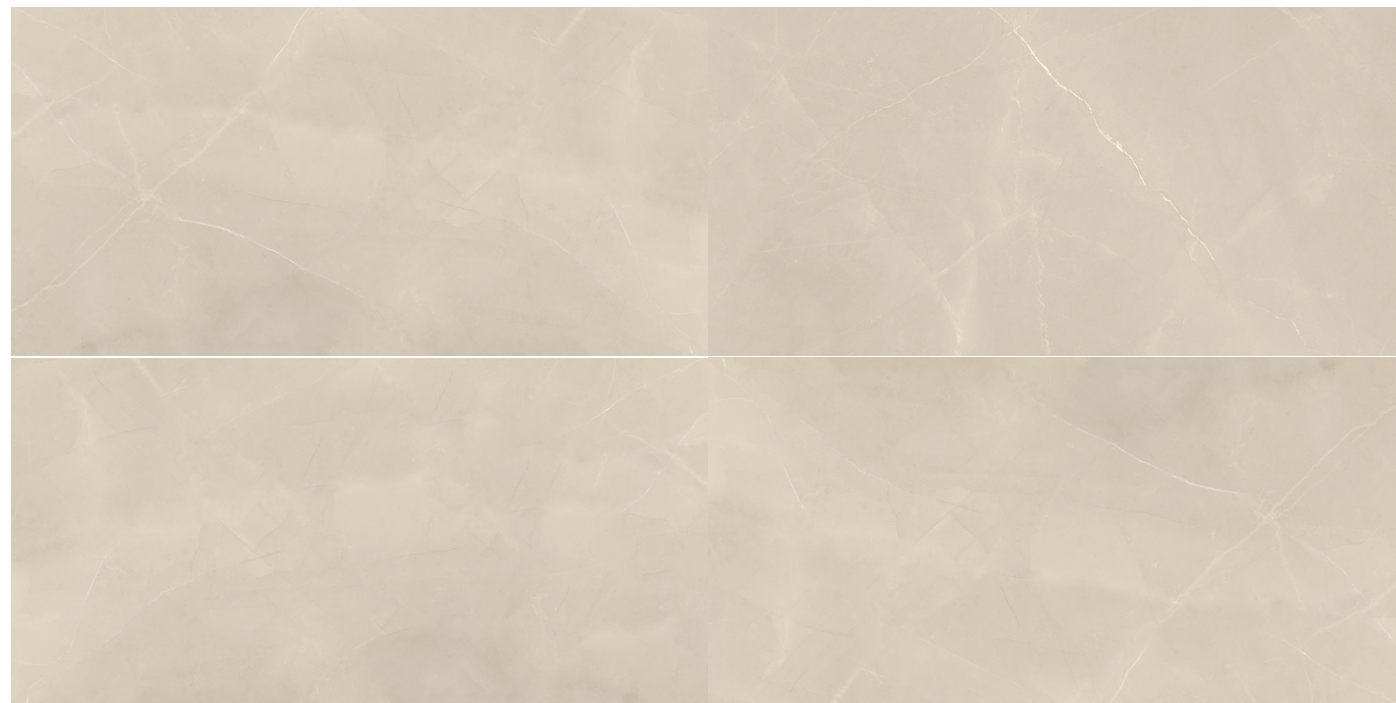


calacatta gold poler 60x120 /rektyfikowana/

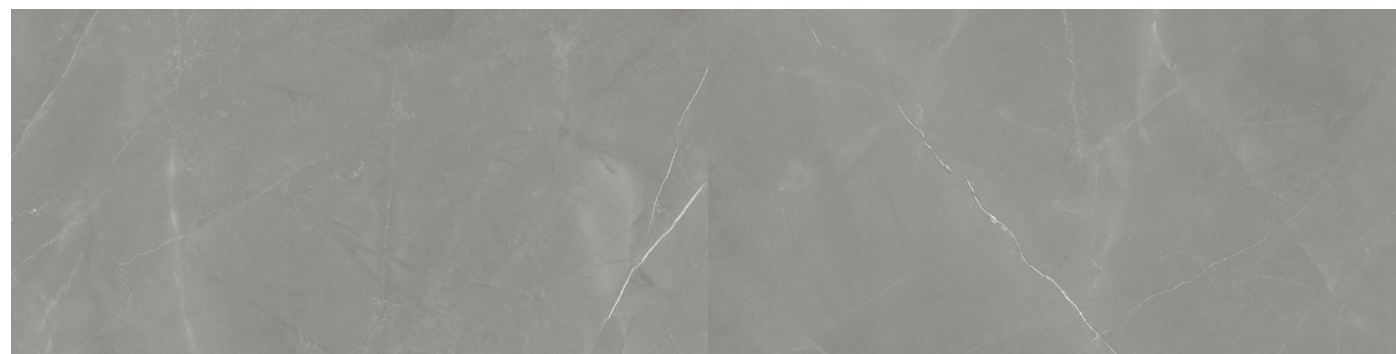


60x120 rektyfikowana





cream 60x120 rektyfikowana



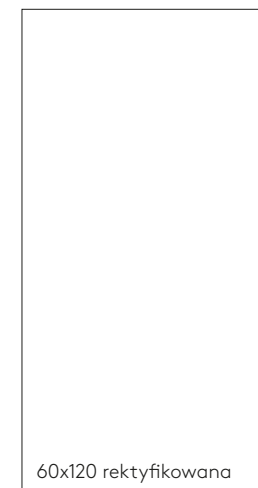
grey 60x120 rektyfikowana

kolor	format cm	grubość mm	kod ean	powierzchnia	ilość grafik	klasa R	pei	rektyfikacja
cream	60x120	10	5901503214886	sugar lapp.	5	—	III	✓
grey	60x120	10	5901503214879	sugar lapp.	6	—	III	✓

	format cm	grubość mm	ilość/opak.	m <sup>2</sup> /opak.	kg/opak.	opak./paleta	m <sup>2</sup> /paleta	kg/paleta
	60x120	10	2	1,44	32	30	43,2	960



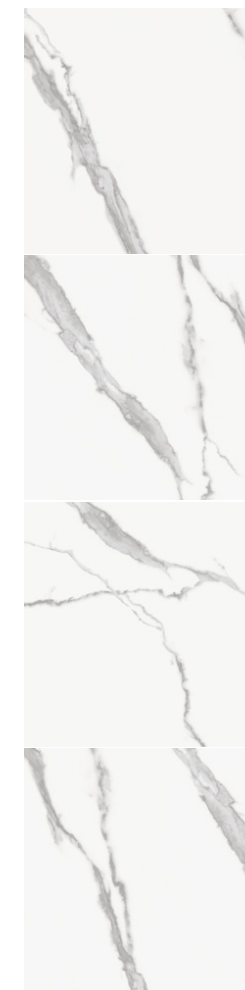
pulpis grey 60x120 /rektyfikowana/



60x120 rektyfikowana



60x60 rektyfikowana





statuario 60x120 (format nominalny) rektyfikowana



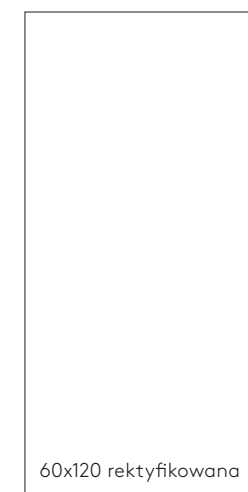
statuario 60x60 rektyfikowana

kolor	format cm	grubość mm	kod ean	powierzchnia	ilość grafik	klasa R	pei	rektyfikacja
statuario	60x120	10	5901503221181	poler	8	—	III	✓
	60x60	9,0	5901503214435	sugar lapp.	9	—	III	✓
	60x60	8,0	5901503226162	mat	9	—	IV	✓

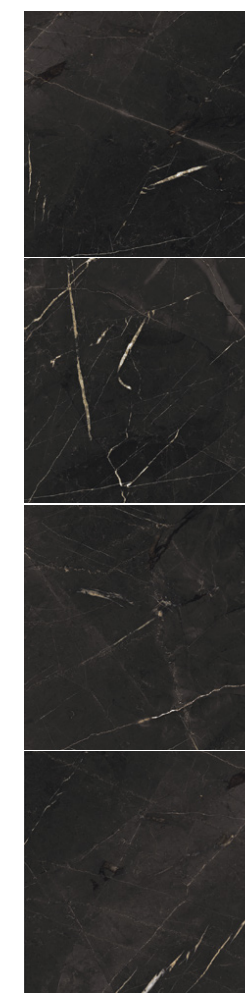
	format cm	grubość mm	ilość/opak.	m <sup>2</sup> /opak.	kg/opak.	opak./paleta	m <sup>2</sup> /paleta	kg/paleta
	60x120	10	2	1,44	32	30	43,2	960
	60x60	9,0	4	1,44	28	30	43,2	840
	60x60	8,0	5	1,80	30	30	54	925

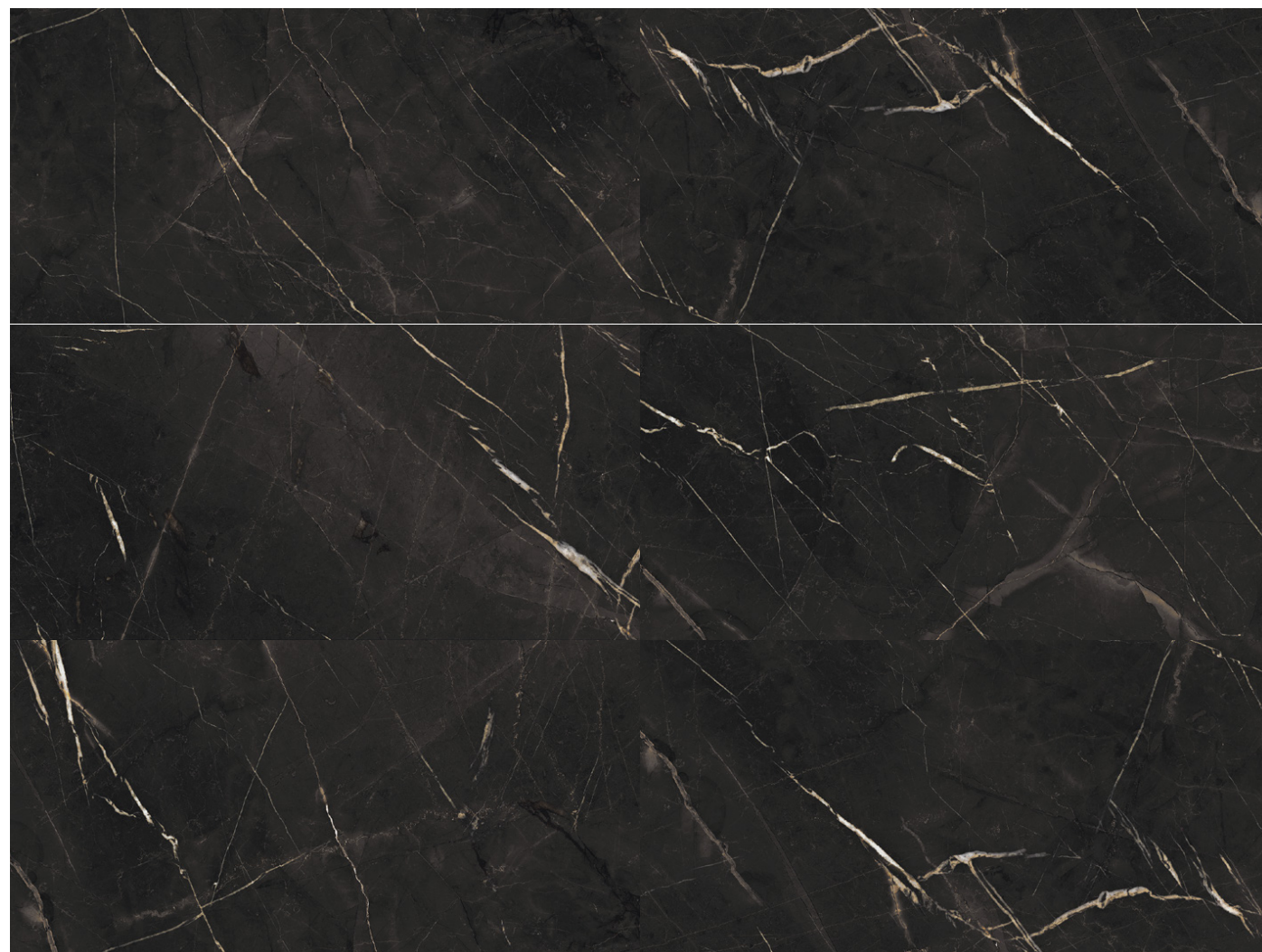


statuario poler 60x120 /rektyfikowana/



60x120 rektyfikowana





sahara 60x120 (format nominalny) rektyfikowana

kolor	format cm	grubość mm	kod ean	powierzchnia	ilość grafik	klasa R	pei	rektyfikacja
sahara	60x120	10	5901503221976	poler	6	—	III	✓

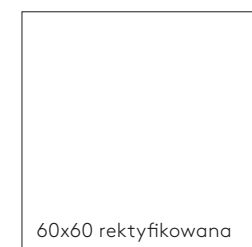
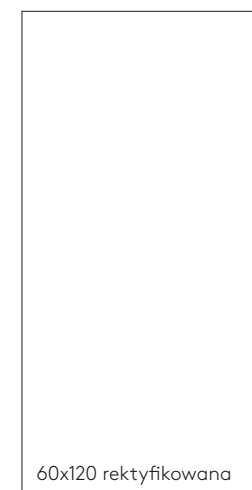
	format cm	grubość mm	ilość/opak.	m <sup>2</sup> /opak.	kg/opak.	opak./paleta	m <sup>2</sup> /paleta	kg/paleta
	60x120	10	2	1,44	32	30	43,2	960



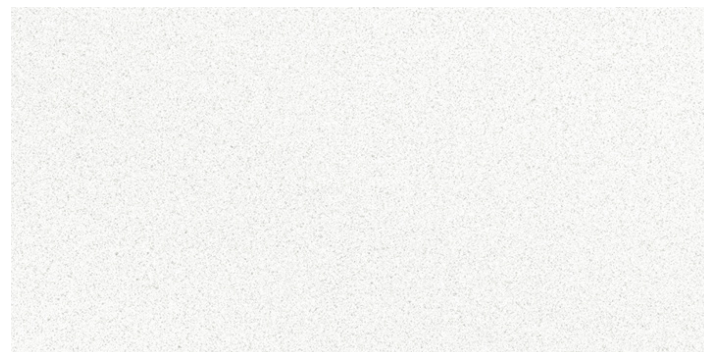
sahara poler 60x120 /rektyfikowana/

black white collection

60x60 • 60x120



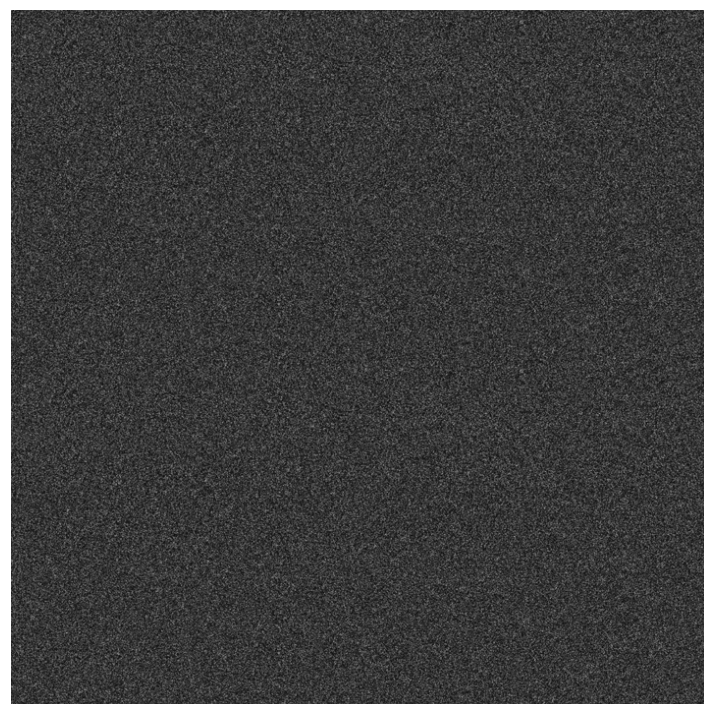




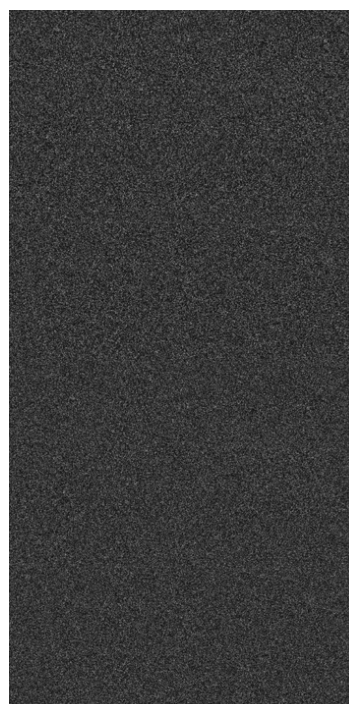
white sugar lappato 60x120 rektyfikowana



white sugar lapp. 60x60 rektyfikowana




black sugar lappato 60x120 rektyfikowana



black sugar lapp. 60x60 rektyfikowana

kolor	format cm	grubość mm	kod ean	powierzchnia	ilość grafik	klasa R	pei	rektyfikacja
white	60x120	10	5901503214497	sugar lapp.	multi	—	III	✓
	60x60	9,0	5901503209394	sugar lapp.	multi	—	III	✓
black	60x120	10	5901503214480	sugar lapp.	multi	—	III	✓
	60x60	9,0	5901503210031	sugar lapp.	multi	—	III	✓

	format cm	grubość mm	ilość/opak.	m <sup>2</sup> /opak.	kg/opak.	opak./paleta	m <sup>2</sup> /paleta	kg/paleta
	60x120	10	2	1,44	32	30	43,2	960
	60x60	9,0	4	1,44	28	30	43,2	840



white sugar lappato 60x60 /rektyfikowana/

durban collection

60x60 • 60x120



R10

PEI

IV

PEI

III



60x120 rektyfikowana

60x60 rektyfikowana

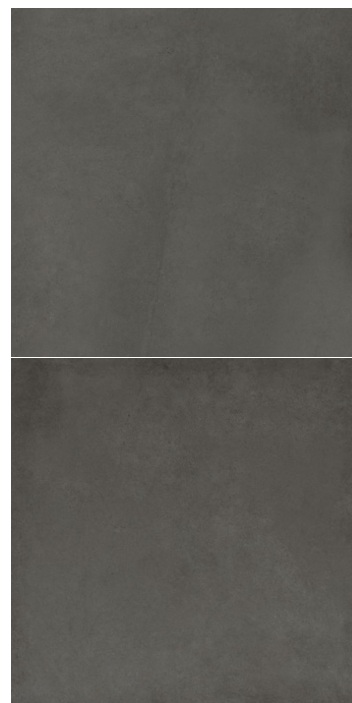




white 60x60 rektyfikowana



silver 60x60 rektyfikowana



antracite 60x60 rektyfikowana



white 60x120 rektyfikowana



silver 60x120 rektyfikowana



antracite 60x120 rektyfikowana

kolor	format cm	grubość mm	kod ean	powierzchnia	ilość grafik	klasa R	pei	rektyfikacja
white	60x60	9,0	5901503224427	sugar lapp.	6	—	III	✓
	60x60	8,0	5901503224281	mat	12	—	IV	✓
silver	60x60	9,0	5901503224441	sugar lapp.	6	—	III	✓
	60x60	8,0	5901503224304	mat	12	—	IV	✓
antracite	60x60	9,0	5901503224465	sugar lapp.	6	—	III	✓
	60x60	8,0	5901503224328	mat	12	—	IV	✓

kolor	format cm	grubość mm	kod ean	powierzchnia	ilość grafik	klasa R	pei	rektyfikacja
white	60x120	10	5901503224229	mat	6	—	IV	✓
	60x120	10	5901503224489	sugar lapp.	12	—	III	✓
silver	60x120	10	5901503224243	mat	6	—	IV	✓
	60x120	10	5901503224502	sugar lapp.	12	—	III	✓
antracite	60x120	10	5901503224267	mat	6	—	IV	✓
	60x120	10	5901503224526	sugar lapp.	12	—	III	✓

format cm	grubość mm	ilość/opak.	m <sup>2</sup> /opak.	kg/opak.	opak./paleta	m <sup>2</sup> /paleta	kg/paleta
60x60	9,0	4	1,44	28	30	43,2	840
60x60	8,0	5	1,80	30	30	54	925

format cm	grubość mm	ilość/opak.	m <sup>2</sup> /opak.	kg/opak.	opak./paleta	m <sup>2</sup> /paleta	kg/paleta
60x120	10	2	1,44	32	30	43,2	960



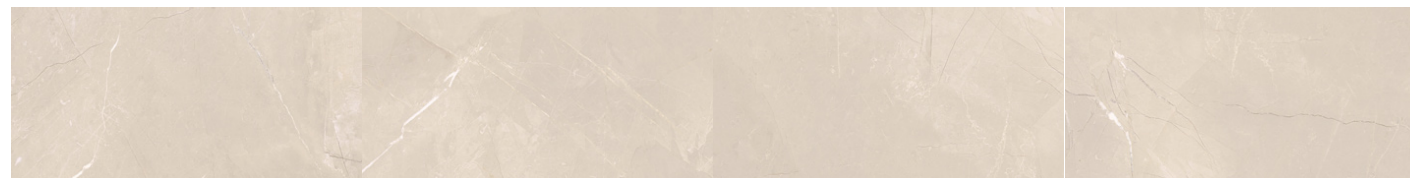
PEI  
IV

R9



30x60

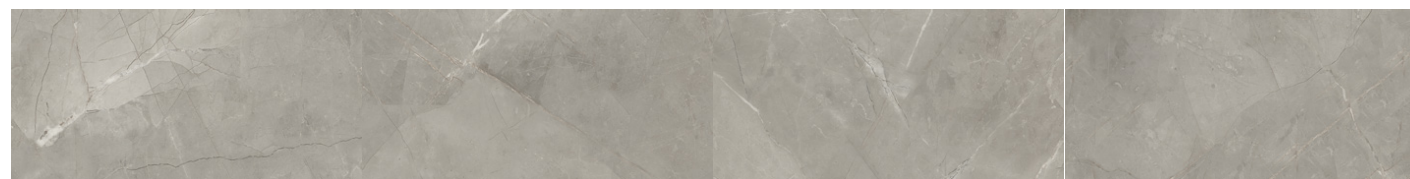




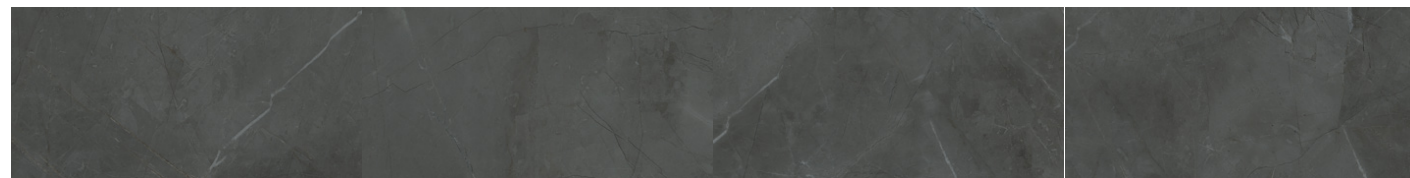
beige 30x60 nierektyfikowana



soft grey 30x60 nierektyfikowana



grey 30x60 nierektyfikowana



antracite 30x60 nierektyfikowana

kolor	format cm	grubość mm	kod ean	powierzchnia	ilość grafik	klasa R	pei	rektyfikacja
beige	30x60	7,0	5907518306592	mat	12	R9	IV	×
soft grey	30x60	7,0	5907518306639	mat	12	R9	IV	×
grey	30x60	7,0	5907518306615	mat	12	R9	IV	×
antracite	30x60	7,0	5907518306578	mat	12	R9	IV	×

	format cm	grubość mm	ilość/opak.	m <sup>2</sup> /opak.	kg/opak.	opak./paleta	m <sup>2</sup> /paleta	kg/paleta
	30x60	7,0	9	1,62	23,7	40	64,8	970



pure soft grey 30x60 /nierektyfikowana/



collection book



136 bohemy  
140 tribeca  
144 azteca

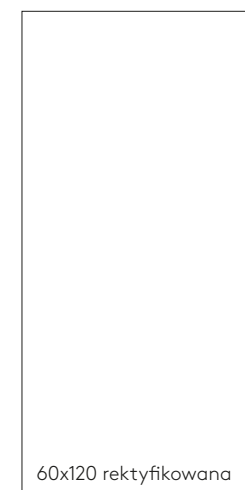
inspiracja  
**karpeta**

60x60



PEI  
IV

R10



60x120 rektyfikowana



60x60 rektyfikowana





natural 60x120 rektyfikowana



natural 60x60 rektyfikowana



blue 60x120 rektyfikowana



blue 60x60 rektyfikowana

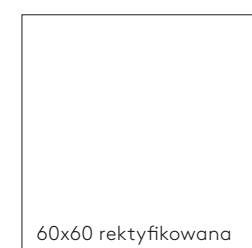


kolor	format cm	grubość mm	kod ean	powierzchnia	ilość grafik	klasa R	pei	rektyfikacja
natural	60x120/24"x48"	10	5901503224403	mat	6	—	IV	✓
	60x60/24"x24"	8,0	5901503226292	mat	8	R10	IV	✓
blue	60x120/24"x48"	10	5901503224380	mat	6	—	IV	✓
	60x60/24"x24"	8,0	5901503226278	mat	8	R10	IV	✓

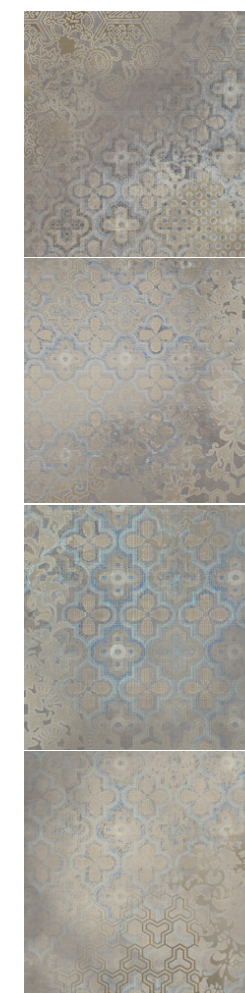
format cm	grubość mm	ilość/opak.	m <sup>2</sup> /opak.	kg/opak.	opak./paleta	m <sup>2</sup> /paleta	kg/paleta
60x120	10	2	1,44	32	30	43,2	960
60x60	8,0	5	1,80	30	30	54	925

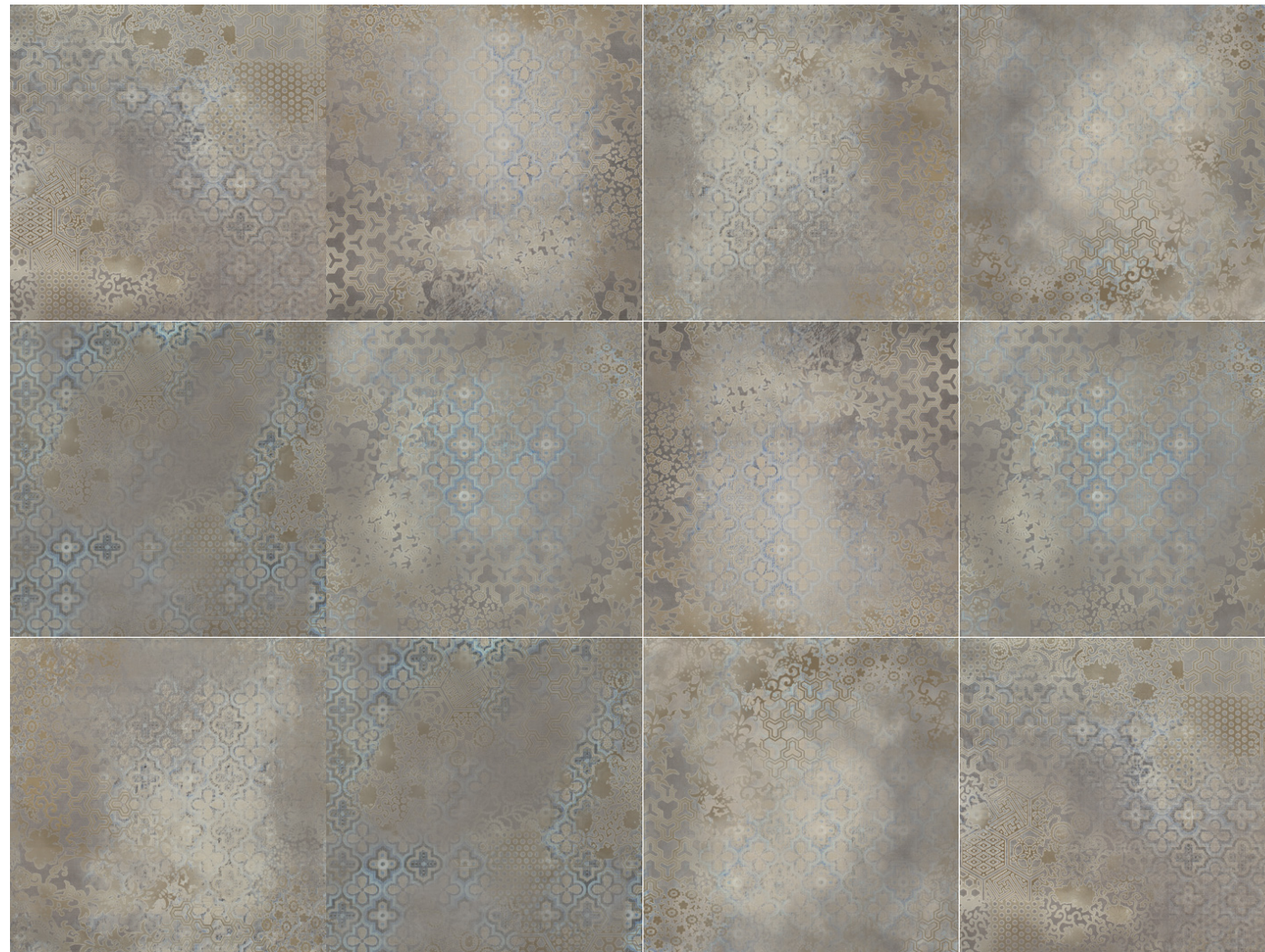
bohemy blue 60x60 /rektyfikowana/






60x60 rektyfikowana





tribeca 60x60 rektyfikowana

kolor	format cm	grubość mm	kod ean	powierzchnia	ilość grafik	klasa R	pei	rektyfikacja
tribeca	60x60	8,0	5901503206324	mat	6	—	IV	✓

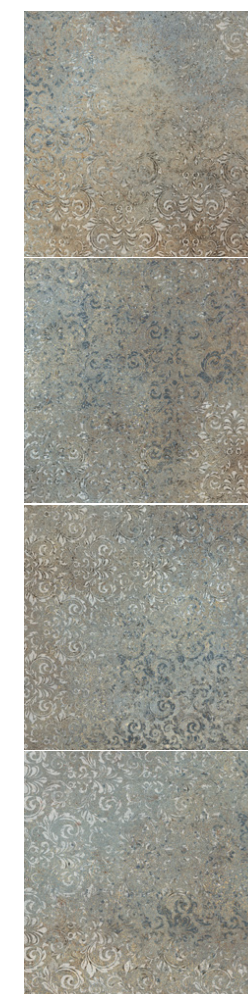
	format cm	grubość mm	ilość/opak.	m <sup>2</sup> /opak.	kg/opak.	opak./paleta	m <sup>2</sup> /paleta	kg/paleta
	60x60	8,0	5	1,80	30	30	54	925

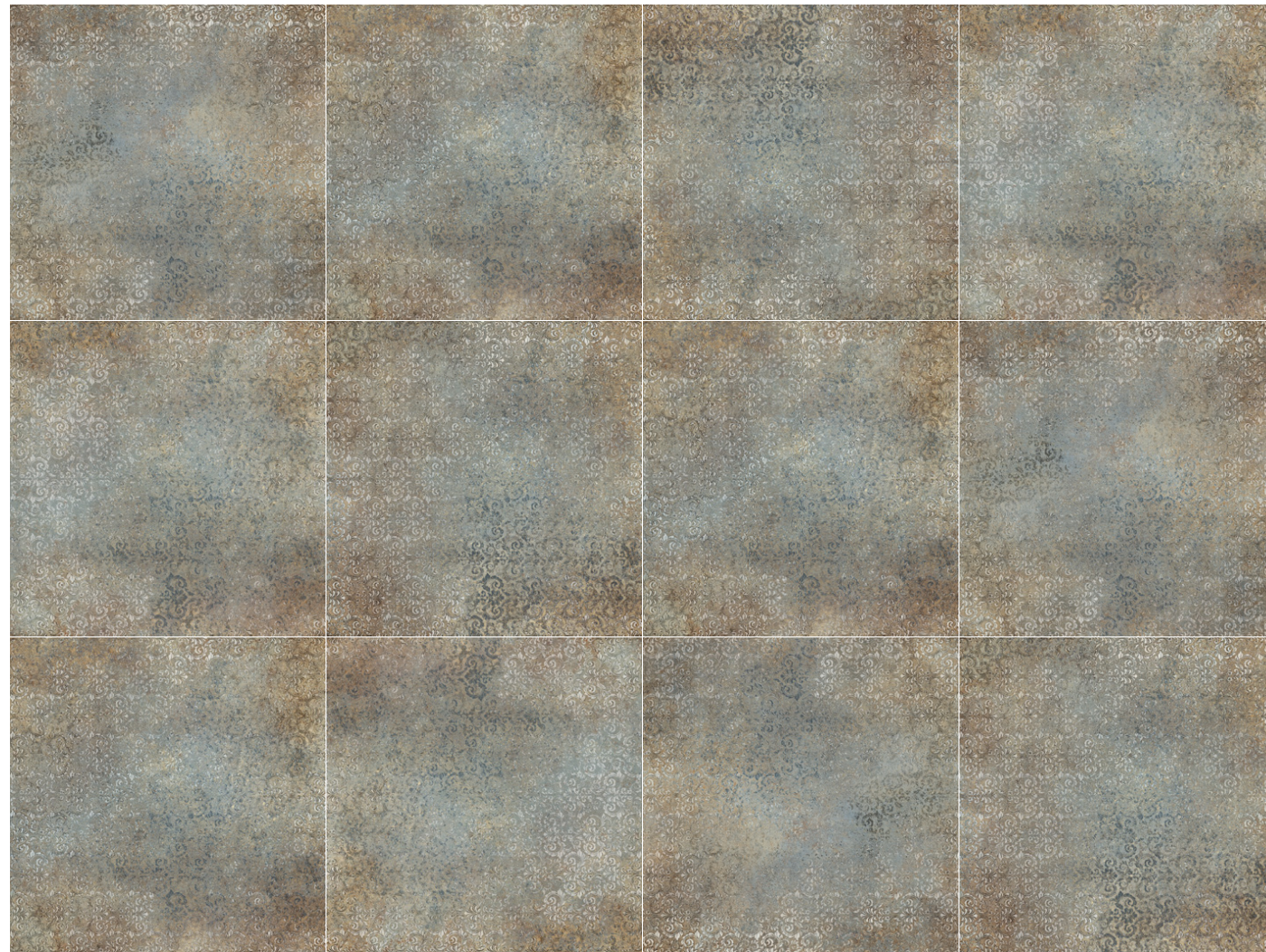


tribeca 60x60 /rektyfikowana/




60x60 rektyfikowana

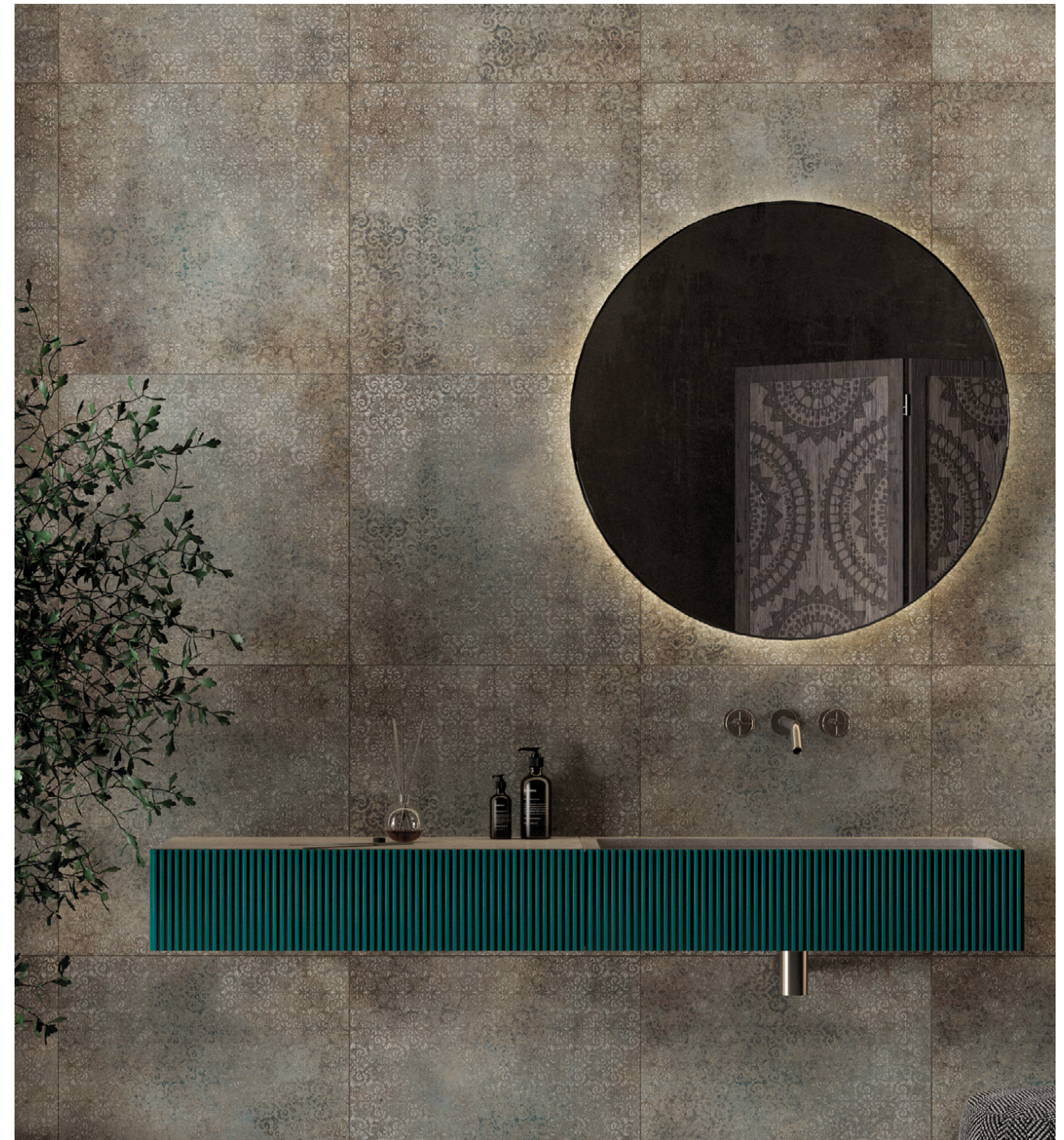




azteca 60x60 rektyfikowana

kolor	format cm	grubość mm	kod ean	powierzchnia	ilość grafik	klasa R	pei	rektyfikacja
azteca	60x60	8,0	5901503226186	mat	5	—	IV	✓

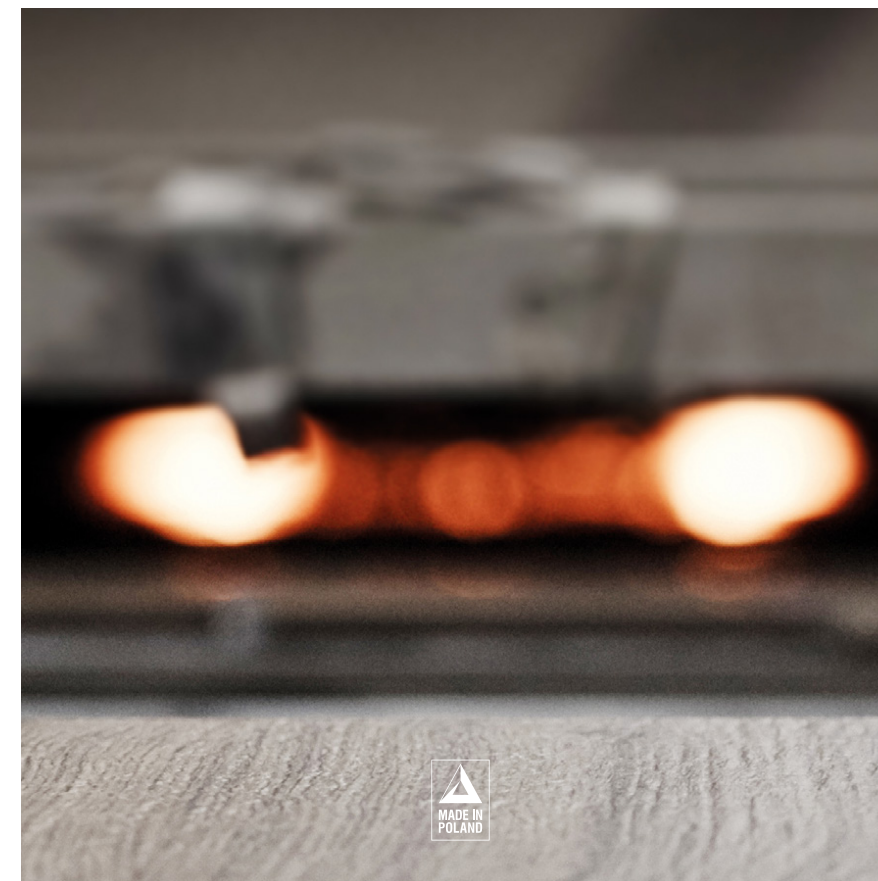
	format cm	grubość mm	ilość/opak.	m <sup>2</sup> /opak.	kg/opak.	opak./paleta	m <sup>2</sup> /paleta	kg/paleta
	60x60	8,0	5	1,80	30	30	54	925



azteca 60x60 /rektyfikowana/



informacje techniczne



- 150 system pakowania
- 151 parametry techniczne
- 152 strefa ekspozycji
- 156 czytanie katalogu
- 158 indeks formatów

oraz parametry produktu

format cm	grubość mm	ilość/opak.	m <sup>2</sup> /opak.	kg/opak.	opak./paleta	m <sup>2</sup> /paleta	kg/paleta
<b>mosaic</b>							
mosaic 22x22	9,5	10	—	6,5	—	—	—
mosaic squares 25x25	9,5	9	—	10,5	—	—	—
mosaic rectangles 25x25	9,5	9	—	10,5	—	—	—
mosaic hexagon 28,3x40,8	9,5	9	—	13,5	—	—	—
mosaic squares 30x30	9,5	9	—	15,5	—	—	—
mosaic rectangles 30x30	9,5	9	—	15,5	—	—	—
<b>stopnica / cokół</b>							
stopnica 30x60 nierektyfikowana	7,0	9	1,62	23,7	40	64,8	970
stopnica 30x60 rektyfikowana	7,0	9	1,62	23,7	40	64,8	970
stopnica 33,3x33,3	7,2	14	—	24	—	—	—
stopnica 8x60	9,0	14	—	12,5	—	—	—
<b>plyty gresowe</b>							
33,3x33,3	7,2	14	1,55	25	48	74,4	1200
15,5x62	7,0	14	1,34	18,35	64	85,76	1200
9,2x60 rektyfikowana	7,0	11	0,60	8,60	96	57,6	870
30x60 rektyfikowana	7,0	9	1,62	23,7	40	64,8	970
30x60 rektyfikowana	9,0	6	1,08	20	48	51,84	960
30x60 rektyfikowana	9,5	6	1,08	22	48	51,84	1056
30x60 nierektyfikowana	7,0	9	1,62	23,7	40	64,8	970
60x60 rektyfikowana	9,0	4	1,44	28	30	43,2	840
60x60 rektyfikowana	8,0	5	1,80	30	30	54	925
20x120 rektyfikowana	10	5	1,20	26	45	54	1170
30x120 rektyfikowana	10	4	1,44	30	36	51,84	1080
60x120 rektyfikowana	10	2	1,44	32	30	43,2	960

wymiar i równość powierzchni		metoda badania	N ≥ 15 cm	
			wymagania	średnia wartość
	długość	EN ISO 10545-2	± 0,6%	± 0,5%
	szerokość		± 0,6%	± 0,5%
	grubość		± 5% / 0,5 mm	± 3% / max 0,5 mm
	odchylenie kąta		± 0,5% / 2mm	± 0,05% / max 2 mm
	płaskość powierzchni		± 0,5% / 2mm	± 0,2% / max 2 mm
właściwości		metoda badania	wymagania	średnia wartość
	nasiąkliwość wodna	EN ISO 10545-3	E ≤ 0,5%	0,1% - 0,2%
	wytrzymałość na zginanie	EN ISO 10545-4	dla grubości < 7,5 mm - ≥ 700 N ≥ 7,5 mm - ≥ 1300 N	950 N min 1500 N
	siła tamiąca	EN ISO 10545-4	≥ 35 N / mm <sup>2</sup>	35 N / mm <sup>2</sup>
	odporność na ścieranie	EN ISO 10545-7	zgodnie z deklaracją producenta	III - IV PEI
	odporność na szok termiczny	EN ISO 10545-9	wymagany	odporny
	odporność na pęknięcia włoskowate	EN ISO 10545-11	wymagany	odporny
	mrozoodporność	EN ISO 10545-12	wymagany	odporny
	odporność chemiczna	EN ISO 10545-13	min. B	A, LA, HA
	odporność na płamienie	EN ISO 10545-14	min. 3	5
	uwalnianie ołowiu i kadamu	EN ISO 10545-15	wymagania dyrektywy Komisji	0 0
	odporność na poślizg	DIN 51130	zgodnie z deklaracją producenta	R9 - R11

wartość według normy: EN 14411:2012  
certyfikaty: PN-EN ISO 9001; PN-EN ISO 14001



kompletny system ekspozycji  
788x218 cm  
zawiera system oświetlenia



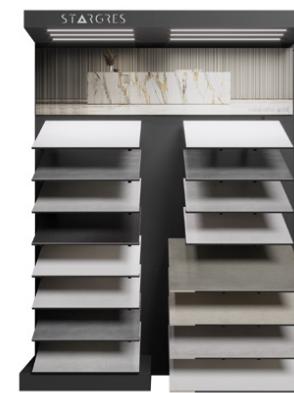
więcej informacji na temat strefy ekspozycji  
dostępne na stronie [www.stargres.pl](http://www.stargres.pl)



**moduł 1 - system tablicowy**  
155x100x218 cm / 5 gniazd / 15 tablic  
zawiera system oświetlenia



**moduł 2 - system tablicowy**  
40x87,5x218 cm / 8 tablic  
zawiera system oświetlenia



**moduł 5 - system półkowy**  
163x50x218 cm / 16 półek  
zawiera system oświetlenia



**moduł 6 - system półkowy**  
134x60x218 cm / 8 półek  
zawiera system oświetlenia



**moduł 3 - system książkowy**  
125x103x218 cm / 10 gniazd / 10 tablic  
zawiera system oświetlenia



**moduł 4 - system kaskadowy**  
90x81x218 cm / 10 tablic  
zawiera system oświetlenia



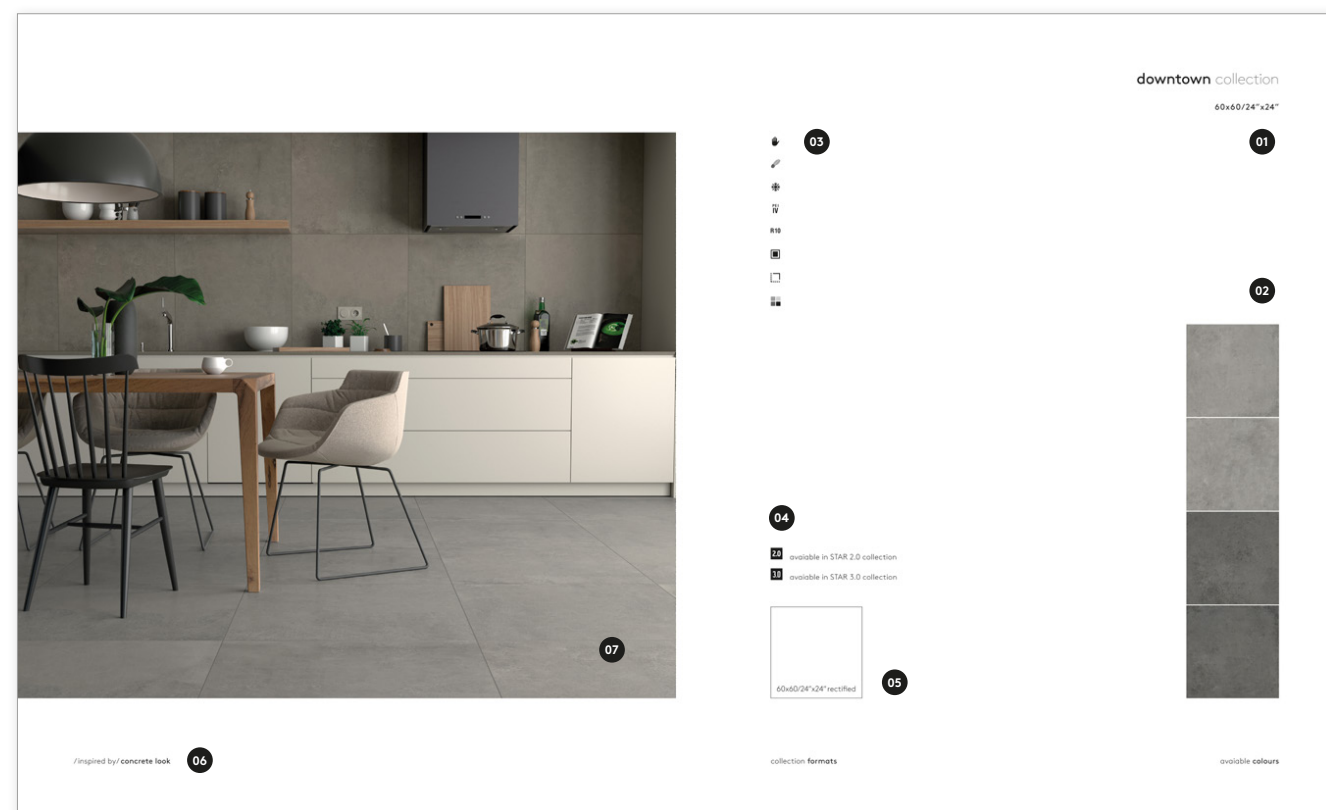
**moduł 7 - łącznik**  
40x50x218 cm  
zawiera system oświetlenia





- 01 nazwa i rozmiar kolekcji
- 02 próbki kolorów
- 03 piktogramy informacyjne
- 04 dostępne w Star 3.0 i Star 2.0
- 05 piktogram rozmiaru
- 06 inspiracja
- 07 wizualizacja

- 08 nazwa kolekcji
- 09 piktogramy informacyjne
- 10 grafiki kolekcji
- 11 informacje techniczne
- 12 system pakowania
- 13 inspiracja
- 14 wizualizacja i rozmiar kolekcji
- 15 rozmiar kolekcji



kolekcja	60x120	30x120	20x120	60x60	30x60 rekt.	30x60 stopnica rekt.	30x60	30x60 stopnica	15,5x62	9,2x60	8x60 cokół
azteca				144							
black white	122			122							
bohemy				136							
calacatta gold	106			106							
classica									60		
downtown				76							
dreamwood			30								
dublin								44			
durban	126			126							
fox	102										
gravity	82										
icon	86										
madera				20							
oslo								52			
pinea							56		56		
pizarra	90			90							
prestige	94										
pulpis	110										
pure							130				

kolekcja	60x120	30x120	20x120	60x60	30x60 rekt.	30x60 stopnica rekt.	30x60	30x60 stopnica	15,5x62	33,3x33,3	8x60 cokół
sahara	118										
scandinavia			34				34		34		
stark	70			70	70	70	70				
statuario	114			114							
suomi			40				40		40		
taiga		24					24		24		
terazzo				98							
timber									62		
tribeca				140							
walk	66		66								
woodmania					48						

mozaiki	22x22 hexagon	25x25 rectangles	25x25 squares	30x30 rectangles	30x30 squares	28,3x40,8 hexagon
stark						70

STARGRES®

Bez wyraźnej pisemnej zgody Dystrybutora żadna część niniejszego katalogu nie może być kopiowana w jakiegokolwiek formie, co obejmuje urządzenia cyfrowe i wyszukiwanie informacji oraz systemy magazynowe. Zabrania się przeróbek i zmian produktów, specyfikacji technicznych oraz samego katalogu. Kolorystyka produktów może różnić się od przedstawionych na zdjęciach ze względu na ograniczenia w procesie nadruku.





STARGRES SP. Z O.O.

26-200 Końskie  
ul. Ceramiczna 5  
Poland

[www.stargres.pl](http://www.stargres.pl)